

ATELIS

Zambaiti Contract // Albino (BG)

Natural Wallcoverings Collections design by:
AMDLCIRCLE // METROGRAMMA



Zambaiti Contract



ATELIS

Zambaiti Contract // Albino (BG)

Natural Wallcoverings Collections design by:
AMD L CIRCLE // METROGRAMMA

AMD L CIRCLE - Davide Angeli, Filippo Nicolini, Antonio Mazzei

METROGRAMMA - Andrea Boschetti, Ana Lazovic

Zambaiti Contract - CreativeLab

Zambaiti Parati, a fronte di un intenso lavoro di ricerca per una produzione completamente sostenibile, ha coinvolto gli studi METROGRAMMA di Andrea Boschetti e AMD L CIRCLE di Michele De Lucchi per disegnare una collezione in grado di innovare, a livello tecnico e commerciale, l'offerta delle carte da parati per il mondo dell'interior design e del contract.

I due studi hanno sviluppato, insieme all'azienda, la nuova collezione "Atelis", basandosi su due criteri progettuali: la selezione di supporti pregiati e naturali capaci di distinguersi nel mercato di settore; la creatività per enfatizzare il potenziale espressivo del materiale con matrici disegnate a mano e poi stampate, come fossero serigrafie o litografie d'arte. Il risultato è una collezione di carte da parati, in amido di riso e lini puri, che sono naturali e preziose poiché pensate come vere e proprie boiserie artigianali, con segni e codici imperfetti che dichiarano il valore del fatto a mano.

Il progetto Atelis si declina in due collezioni, sviluppate parallelamente da METROGRAMMA e AMD L CIRCLE.

Zambaiti Parati, in view of intense research for a completely sustainable production, involved METROGRAMMA studio by Andrea Boschetti and AMD L CIRCLE by Michele De Lucchi to design a collection capable of innovating the offer of wallpaper, both technically and commercially, for the world of interior design and contract.

The two studios, together with the company, have developed the new "Atelis" collection, based on two design criteria: the selection of precious and natural substrates capable of standing out in the sector market; the creativity to emphasize the expressive potential of the material with hand-drawn matrices and then printed, like art silkscreens or lithographs. The result is a collection of wallpaper, in rice starch and pure linens, which are natural and precious since they are designed as true artisanal boiserie, with imperfect signs and codes that declare the value of handmade.

The Atelis project is declined into two collections, developed in parallel by METROGRAMMA and AMD L CIRCLE.



1

2



1 / Piante di riso pronte ad essere coltivate
2 - 3 / Campi di riso in Vercelli, Piemonte - IT

3





4



5

4 / Pianta di lino in fase di maturazione autunnale
5 / Fibre di lino secche
6 / Prove di stampa su "LINUM ATELIS"



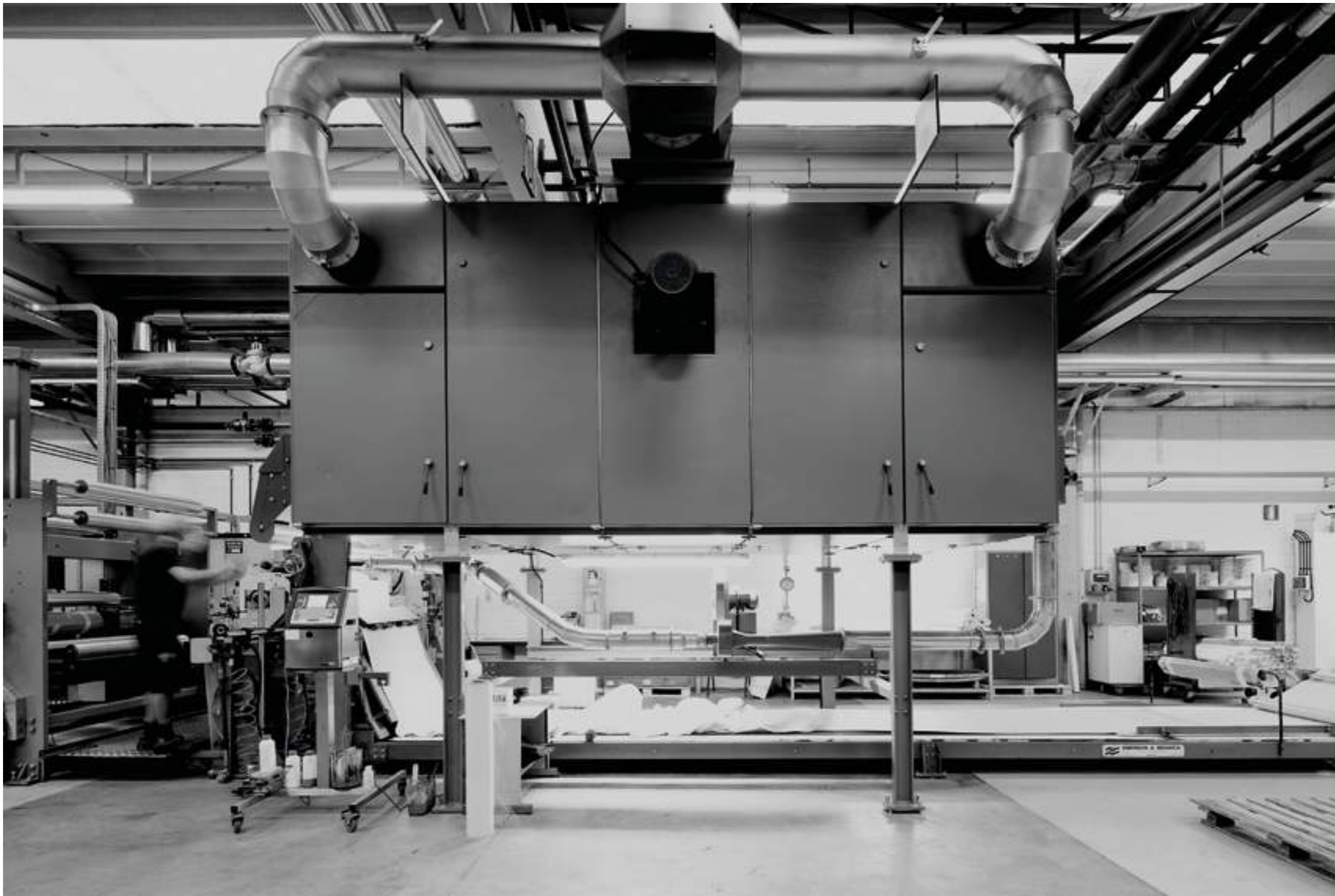
6

Indice

Index

ATELIS

4	Introduzione	Introduction
10	Indice	Index
14	Azienda	Company
20	Economia Circolare	Circular Economy
26	Sostenibilità	Sustainability
34	ATELIS - design by AMDL CIRCLE	
36	AMDL CIRCLE	AMDL CIRCLE
38	Metodo	Method
44	Natural Wallcoverings Collection	Natural Wallcoverings Collection
		Stippled
		Weaved
		Seminated
		Crosshatched
		Raked
66	Informazioni tecniche	Technical info
104	ATELIS - design by METROGRAMMA	
106	METROGRAMMA	METROGRAMMA
110	Metodo	Method
114	Natural Wallcoverings Collection	Natural Wallcoverings Collection
		Kinetic
		Sewn
		Cross
		Chevron
		Herringbone
136	Informazioni tecniche	Technical info
152	Crediti	Credits



7

Azienda

Azienda: Zambaiti Parati
Divisione: Zambaiti Contract
Italy - Albino (BG)
www.zambaitiparati.com

Zambaiti Parati nasce nel 1973 ad Albino, in provincia di Bergamo. Fondata da Ferruccio Zambaiti, tuttora presente in qualità di presidente, l'azienda è ora sotto la guida della famiglia. Con una prevalente vocazione all'export e una collaborazione assidua con il canale di distribuzione all'ingrosso, costituita da showroom specializzati, Zambaiti Parati si compone di una rete di partners attiva in quasi tutti i Paesi del mondo. In questa direzione globale significative sono state anche le aperture degli stabilimenti e filiali estere. Al centro della filosofia aziendale vi è lo standard qualitativo ricercato attraverso un apparato tecnologico sempre più specializzato e all'avanguardia. L'azienda, che conta ad oggi un organico di oltre 100 persone, integra l'innovazione tecnologica con la creatività italiana attraverso un contesto industriale che da sempre la caratterizza. Dallo sviluppo del soggetto decorativo al risultato finale, tutte le operazioni rientrano sotto il controllo e monitoraggio diretto.

Zambaiti Parati was established in 1973 in Albino, in the province of Bergamo. Founded by Ferruccio Zambaiti, still present as chairman, the company is now under family leadership. With a prevailing export vocation and an assiduous collaboration with the wholesale distribution channel consisting of specialized showrooms, Zambaiti Parati operates through of a network of partners active in almost every country in the world. In this global direction the openings of foreign factories and branches have also been significant. At the core of the company's philosophy is the quality standard sought through an increasingly specialized and cutting-edge technological apparatus. The integration of technological innovation with Italian creativity, through an industrial context, has always characterized the company, which currently has a staff of more than 100 people in the team. From the development of the decorative subject to the final result, all operations fall under direct control and monitoring.



8



9



10

8 / Controllo Colore
9 / Controllo qualità del semilavorato
10 / Controllo qualità del prodotto finito
Zambaiti Parati Headquarters
Albino (BG) - Italy



Economia Circolare

Monitoraggio Emissioni - Riciclo completo delle acque - Valorizzazione degli scarti - Recupero inchiostri e additivi
Emissions monitoring - Complete water recycling - Waste valorization - Materials sustainability

Da sempre Zambaiti Parati S.r.l. è impegnata in una strategia rivolta al miglioramento delle prestazioni nel rispetto dell'ambiente, nella gestione energetica e nel monitoraggio di emissioni di CO2 nell'atmosfera. In questo senso, il concetto di sostenibilità ambientale non rimane astratto, ma si declina in azioni concrete, consapevoli e responsabili.

Le emissioni gassose vengono trattate per recuperare additivi e calore, riducendo così l'impatto ambientale. L'uso dell'acqua è gestito con attenzione: l'azienda preleva e riutilizza l'acqua dalla falda acquifera, riducendo il consumo fino al 90%. L'energia proviene principalmente da fonti rinnovabili, con un impianto idroelettrico che avvicina l'azienda all'autosufficienza.

I supporti di stampa provengono da foreste gestite responsabilmente, conformi a standard ambientali, sociali ed economici rigorosi tra cui PEFC® e FSC®.

Zambaiti Parati S.r.l. has always been committed to a strategy aimed at improving performance while respecting the environment, managing energy, and monitoring CO2 emissions into the atmosphere. In this sense, the concept of environmental sustainability does not remain abstract, but it is translated into concrete, conscious, and responsible actions.

Gaseous emissions are treated to recover additives and heat, thus reducing environmental impact. Water usage is carefully managed: the company draws and reuses water from the aquifer, reducing consumption by up to 90%. Energy primarily comes from renewable sources, with a hydroelectric plant that brings the company close to self-sufficiency.

Printing substrates come from responsibly managed forests, compliant with rigorous environmental, social, and economic standards including PEFC® and FSC®.



13



14



15



16

13 / Stoccaggio del materiale di recupero per il riutilizzo
14 - 15 / Materiale destinato al riutilizzo
16 / Stazione di confezionamento dei rifiuti per il recupero
Zambaiti Parati Headquarters
Albino (BG) - Italy



17 / Ossidatore per abbattimento fumi
 18 - 20 / Impianto per il recupero del colore
 19 / Stazione di miscelazione colore automatizzata
 Zambaiti Parati Headquarters
 Albino (BG) - Italy



Sostenibilità

Produzione in-house - Materiali provenienti da fonti rinnovabili - Standard Ambientali: PEFC® e FSC®
In-house production - Materials from renewable sources - Environmental Standards: PEFC® and FSC®

La nostra impronta sostenibile.

Zambaiti Contract continua il proprio processo evolutivo, con grande cura per la sostenibilità ed il benessere delle pareti.

Zambaiti CreativeLab, il dipartimento di progettazione, ricerca e sviluppo interno all'Azienda, esplora e testa nuovi materiali per valutarne le prestazioni e l'impatto ambientale. Tecnologie all'avanguardia vengono integrate nel processo produttivo consentendo a Zambaiti Parati di realizzare innovativi rivestimenti con materie prime sostenibili, esplorando l'utilizzo di materiali riciclati e biodegradabili.

Con l'introduzione di "Atelis", in collaborazione con gli studi di architettura AMDL Circle e Metrogramma, Zambaiti Contract sviluppa una collezione con l'utilizzo di due supporti sostenibili.

"Pareti Vive", un supporto ecologico e certificato, col quale Zambaiti Contract rafforza il suo impegno per un futuro sostenibile per il benessere delle pareti.

"Linum Atelis", un rivestimento accoppiato ad una tela di lino interamente prodotta in Italia, che valorizza i grafismi realizzati con la stampa digitale 3D.

Our sustainable footprint.

Zambaiti Contract continues its evolutionary process with great care for the sustainability and well-being of walls.

Zambaiti Creativelab, the company's in-house design, research and development department, explores and tests new materials to assess their performance and environmental impact. Cutting-edge technologies are integrated into the production process, enabling Zambaiti Parati to create innovative wall coverings with sustainable raw materials, exploring the use of recycled and biodegradable materials.

With the introduction of "Atelis," in collaboration with architectural firms AMDL Circle and Metrogramma, Zambaiti Contract develops a collection with the use of two sustainable substrates.

"Pareti Vive," an ecological and certified support, with which Zambaiti Contract strengthens its commitment to a sustainable future for wall wellness.

"Linum Atelis" a wallcovering coupled with a linen fabric entirely produced in Italy, which enhances the graphics made with 3D digital printing produced entirely in house.



21



Composizione ecologica

Il prodotto "Pareti Vive" è formulato utilizzando prevalentemente componenti innovative tra le quali la sostanza principale è assimilabile all'amido di riso: un biopolimero che sostituisce efficacemente i materiali sintetici tradizionali.

Produzione sostenibile

Processi produttivi d'avanguardia con attenzione all'impatto ambientale. Le fasi di produzione sono monitorate al fine di ridurre il consumo di risorse fossili e l'emissione di gas serra. L'azienda si impegna a produrre e consumare costantemente energia rinnovabile e implementare pratiche di riutilizzo degli scarti in ogni aspetto della filiera promuovendo la circolarità del processo produttivo.

Stampa

Il materiale è adatto per una stampa totalmente personalizzabile.

Brevetto e Certificazione

"Pareti Vive" è il risultato di anni di ricerca e sviluppo interni. L'unicità e l'originalità del prodotto brevettato garantiscono performance di certificazione adeguate al mondo dell'arredamento d'interni.

Benefici

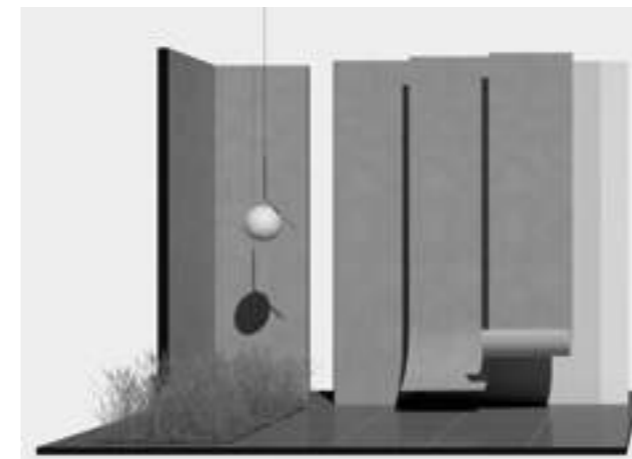
La casa vive del benessere delle pareti e della salubrità all'interno degli ambienti, rispettando l'ecosistema circostante ed escludendo l'utilizzo di materiali pericolosi.

Biodegradabilità

L'utilizzo di componenti dalle caratteristiche biodegradabili contribuiscono alla riduzione dei rifiuti plastici rispettando i principi di responsabilità ambientale, passo significativo verso un futuro più sostenibile del settore delle decorazioni d'interni.



22 / Close up di una pianta di riso matura
23 - 24 / Campi di riso in Vercelli, Piemonte - IT



Pareti Vive

Illustrazione del processo di posa del rivestimento.
Illustration of the wallpaper hanging.

Ecological Composition

The product "Pareti Vive" is formulated using primarily innovative components, among which the main substance is similar to rice starch: a biopolymer that effectively replaces traditional synthetic materials.

Sustainable Production

Cutting-edge production processes, with attention to environmental impact. Production phases are monitored to reduce the consumption of fossil resources and greenhouse gas emissions. The company is committed to consistently producing and consuming renewable energy and implementing waste reuse practices in every aspect of the supply chain, promoting the circularity of the production process.

Printing

The material is suitable for fully customizable printing.

Patent and Certification

Pareti Vive is the result of years of internal research and development. The uniqueness and originality of the patented product guarantee performance suitable for the world of interior design.

Benefits

The home thrives on the well-being of the walls and the healthiness within the environments, respecting the surrounding ecosystem and excluding the use of hazardous materials.

Biodegradability

The use of components with biodegradable characteristics contributes to the reduction of plastic waste, respecting the principles of environmental responsibility, a significant step towards a more sustainable future for the interior decoration sector.



25

Composizione

“Linum Atelis” è un prodotto organico 100% Made in Italy. Tela di lino naturale accoppiata a TNT. Si tratta di un rivestimento murale unico nel suo genere.

In natura

Le fibre di raffia sono raccolte dal floema o dalla corteccia interna della pianta. I tessuti realizzati con le fibre di raffia sono molto resistenti e longevi.

Aspetto

Puro lino Italiano di colore ecrù naturale, caratterizzato da una trama tessile con fibre di mezza dimensione, una tipologia generalmente impiegata per rivestimenti tessili, per via di una struttura equilibrata caratterizzata da delicata e piacevole finitura tramata.

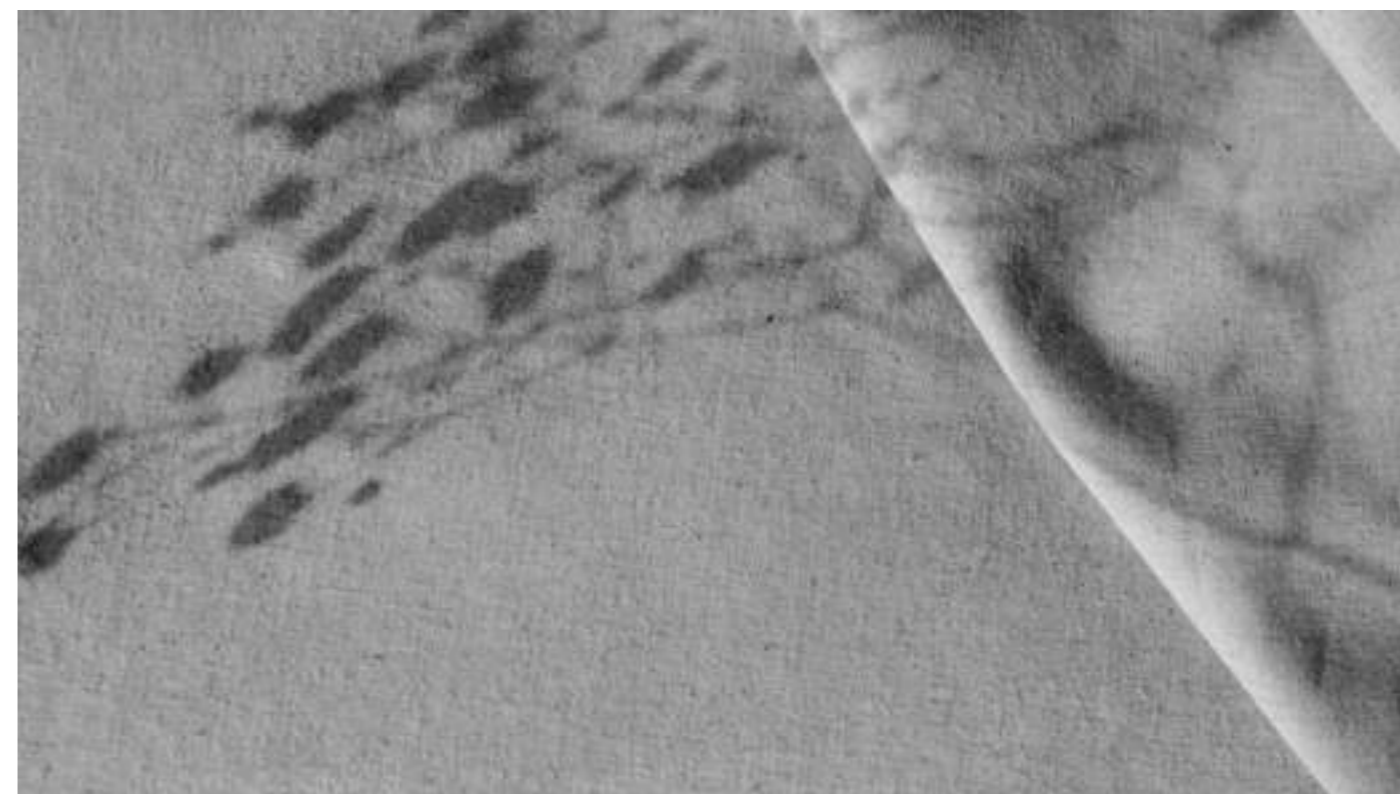
Stampa

Questo pregiato ed elegante rivestimento è pensato come supporto per la stampa digitale 3D.

Certificazioni

“Linum Atelis” dispone di certificazioni per il contract che consentono di essere impiegato in progetti di livello internazionale.

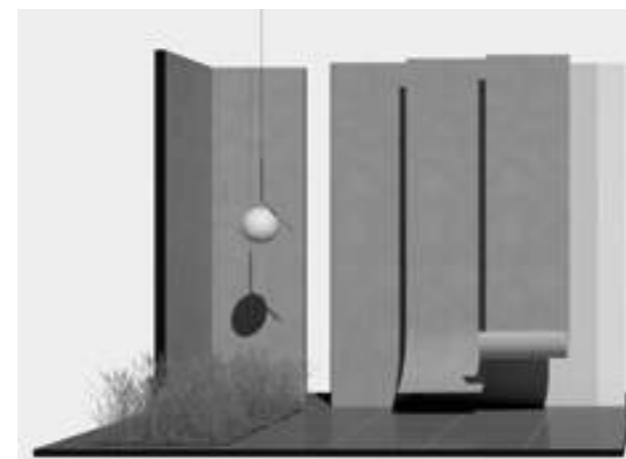
26



27

25 / Pianta di lino in fase di maturazione autunnale
26 / Essiccazione tradizionale del lino
27 / Close up di una tela lino grezza

 **LINUM ATELIS**



Linum Atelis
Illustrazione del processo di posa del rivestimento.
Illustration of the wallpaper hanging.

Composition

“Linum Atelis” is a 100% Made in Italy organic product. Natural linen fabric coupled with TNT, this is a unique wallcovering.

In Nature

Raffia fibers are harvested from the phloem or inner bark of the plant. Fabrics made from raffia fibers are generally very durable and long-lasting.

Look

Pure Italian linen with a natural ecru colour, characterized by a textile weave with half-sized fibers, a type generally used for textile upholstery because of a balanced structure featured by delicate and pleasing textured finish.

Print

This fine and elegant upholstery is designed as a base for 3D digital printing.

Certifications

“Linum Atelis” obtained certifications that allow it to be used in world-class contract projects.

ATELIS

Zambaiti Contract // Albino (BG)

Natural Wallcoverings Collections design by:
AMD L CIRCLE // METROGRAMMA

AMD L CIRCLE



Zambaiti Contract

AMDL CIRCLE

Founder - **Michele De Lucchi**
Managing Director - **Angelo Micheli**
Deputy Managing Director - **Davide Angeli**



AMDL CIRCLE è uno studio multidisciplinare fondato da Michele De Lucchi. Rinomato a livello internazionale per il suo approccio umanistico, opera in molti settori fornendo ai suoi clienti progetti che abbracciano i campi di architettura, interior design, design e comunicazione. Il Circle ha lavorato a progetti per enti pubblici e privati, collaborando con grandi corporate come Intesa Sanpaolo, Deutsche Bank, Novartis e UniCredit, e disegnato edifici e sistemi espositivi per istituzioni come il Neues Museum di Berlino, la Triennale di Milano, le Gallerie d' Italia a Milano, Torino e Napoli. Lo studio milanese ha inoltre progettato luci, prodotti e arredi per Alessi, Artemide, Cassina, Hermès, Poltrona Frau e UniFor.

AMDL CIRCLE is a multifaceted studio that was founded by Michele De Lucchi. Internationally renowned for its humanistic approach, it works across many sectors providing its clients with expressive and strategic projects that embrace architecture, interiors, products and communication. AMDL CIRCLE's team of architects, designers and craft-people have worked on projects for public and private organisations, collaborating with large corporations such as Intesa Sanpaolo, Deutsche Bank and UniCredit, and designing buildings and exhibition systems for Neues Museum in Berlin and the Gallerie d'Italia in Milan, Turin and Naples. The Milan based studio has also designed spaces, products and furniture for Alessi, Artemide, Cassina, Hermès, Poltrona Frau and UniFor.



29



30



31



32



33

28 / Nella pagina precedente, da sinistra Angelo Micheli - Managing Director, Michele De Lucchi - Founder, Davide Angeli - Deputy Managing Director
29 - 30 / AMDL CIRCLE Headquarter in Milano
31 - 32 / Viste interne dello studio
33 / Il team AMDL CIRCLE

Metodo

Method

La prima collezione, firmata AMDL CIRCLE, si ispira alla bellezza e alla complessità del paesaggio rurale evocandone, attraverso le texture e le cromie selezionate per le carte, la storia e le tecniche che hanno contribuito a plasmarlo. A guidare il processo creativo il gesto dell'aratura dei campi, simbolo del legame tra l'uomo e la terra: i pigmenti sono stati "rastrellati" sui fogli da disegno con pettini di legno dalle diverse tipologie di denti – larghi o stretti, quadrati o appuntiti – creando un linguaggio di linee, grovigli e forme, ispirato ai solchi dei campi coltivati, alle siepi e ai filari di alberi osservati dal cielo.

Un'ulteriore dimensione umana ed emozionale è data da motivi disegnati a mano libera, tratti unici in cui il piccolo difetto e le asimmetrie donano preziosità. I colori naturali scelti, quali i rossi e i gialli terrosi dell'ocra, i bluastri e i verdi si mescolano e si combinano, creando atmosfere tenui e rasserenanti, tra le vibrazioni di luci e ombre date dalle goffrature della superficie.

Le tinte e la matericità delle finiture sono poi state combinate e rielaborate in digitale, diventando effetti grafici per decorare, colorare, incidere la superficie delle carte da parati in amido di riso.

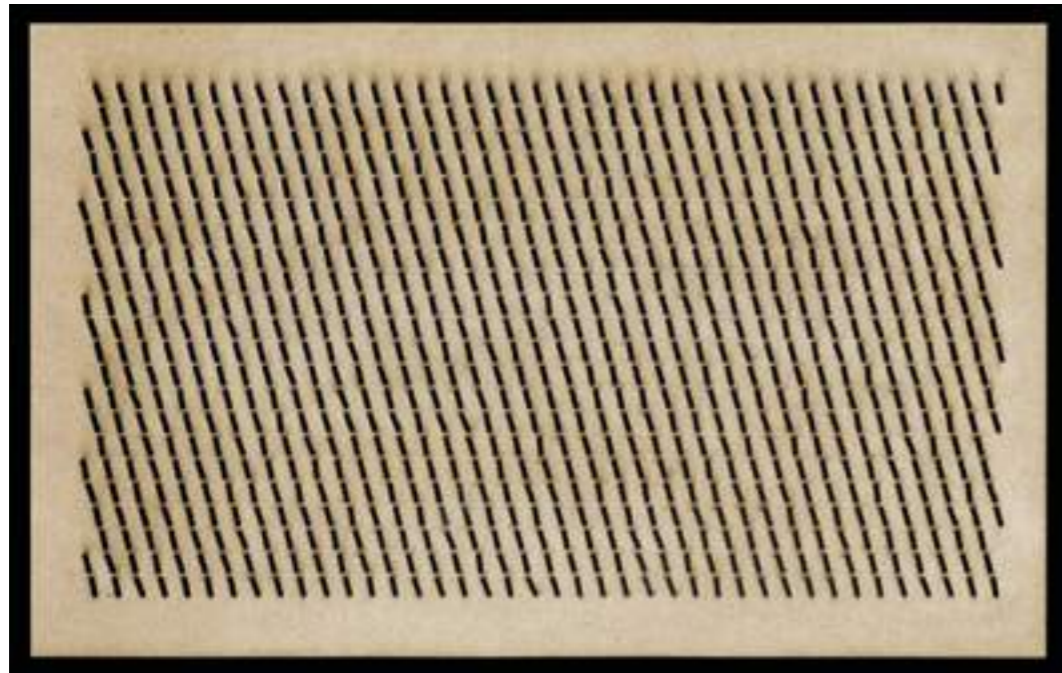
Possono nascere così pareti che portano negli ambienti interni la sensazione di benessere che proviamo quando, circondati dalla natura, ci sentiamo intimamente connessi con il pianeta.

The first collection, signed by AMDL CIRCLE, is inspired by the beauty and uniqueness of the rural landscape evoking, through the textures and colors selected for the papers, the history and techniques that contributed to shaping it. The creative process is guided by the gesture of plowing the fields, a symbol of the bond between man and the earth.

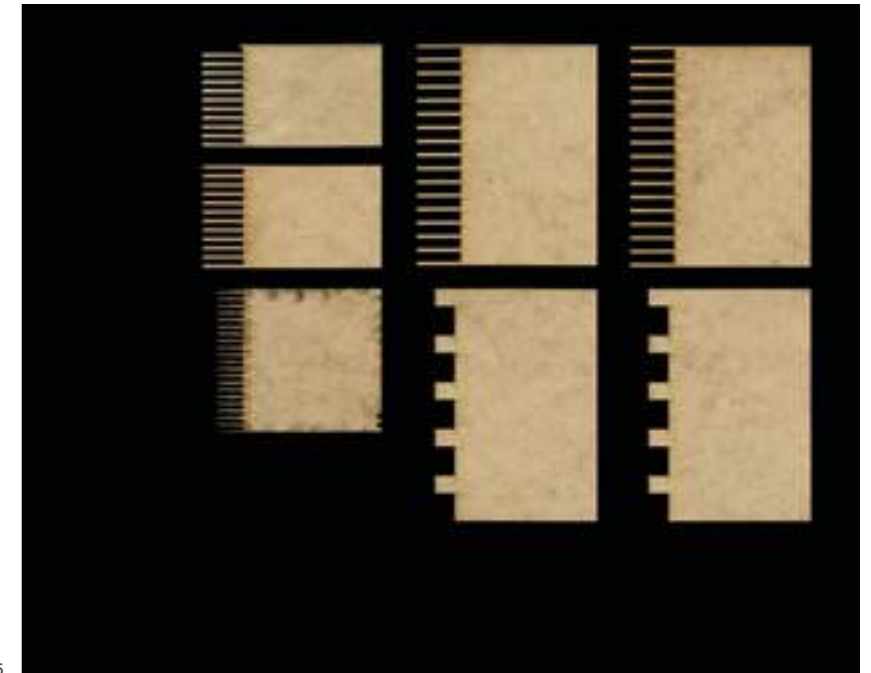
The pigments were "raked" on the drawing sheets with wooden combs with different types of teeth - wide or narrow, square or pointed - creating a language of lines, tangles, and shapes inspired by the furrows of cultivated fields, hedges, and rows of trees observed from the sky.

An additional human and emotional dimension is given by hand-drawn motifs, unique traits where small imperfections and asymmetries give preciousness. The chosen natural colours, such as ochers earthy reds and yellows, bluish and greens, blend and combine, creating soft and serene atmospheres, among the vibrations of lights and shadows given by the embossing of the surface.

The colours and texture of the finishes were then combined and digitally reworked, becoming graphic effects to decorate, colour, and engrave the surface of rice starch wallpaper. Walls can be created, bringing into interior environments the feeling of well-being, to be experienced when, surrounded by nature, we feel intimately connected with the planet.



34



35



36

34- 35 / Maschere e rastrelli realizzati per disegnare i pattern e le goffrature delle carte da parati
36 / Penne a pigmenti, pennelli e inchiostri

Stippled

Weaved

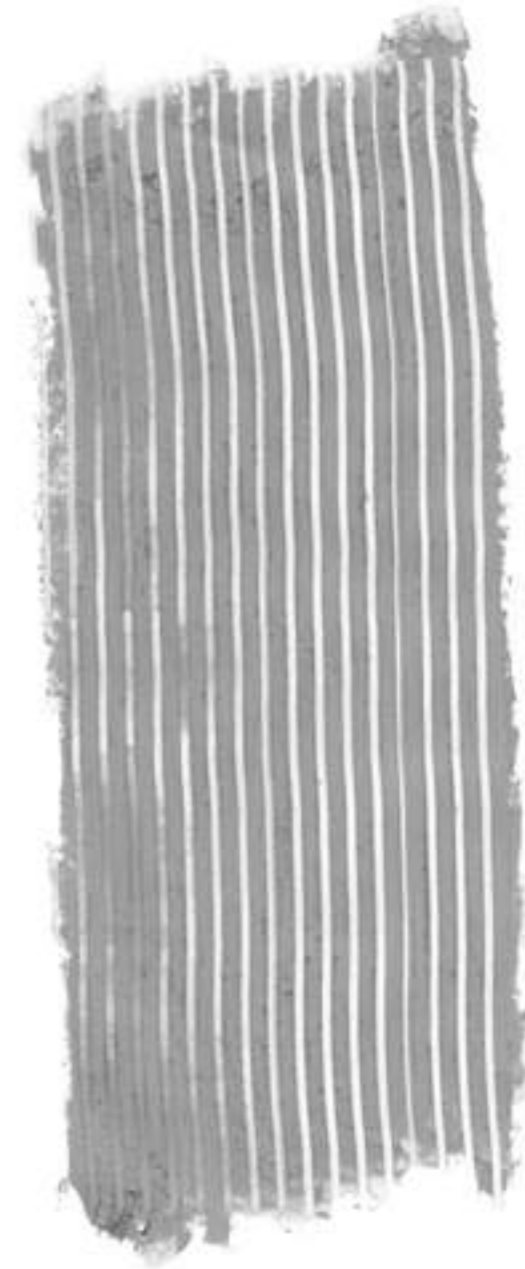
Seminated

Crosshatched

Raked



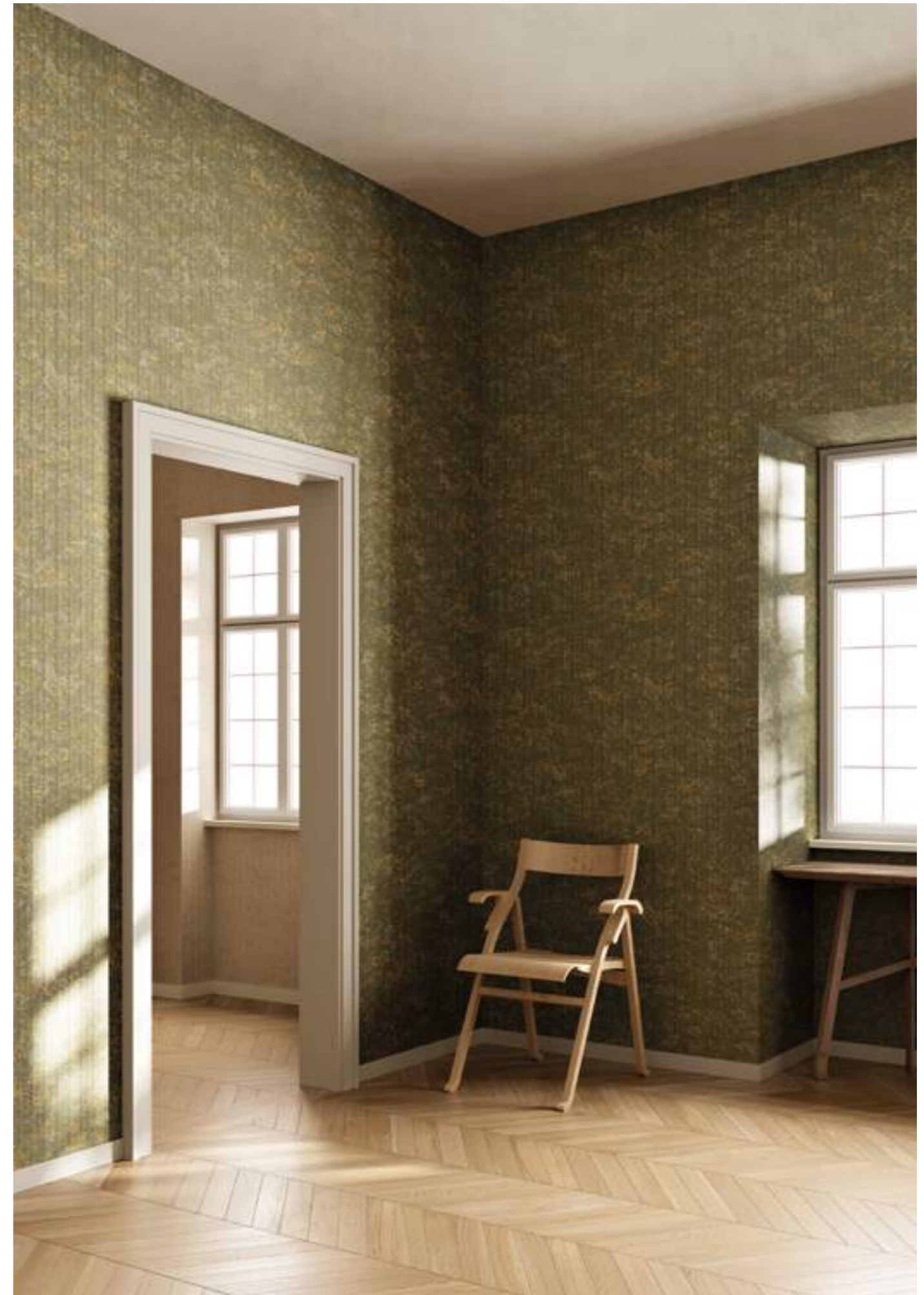
37

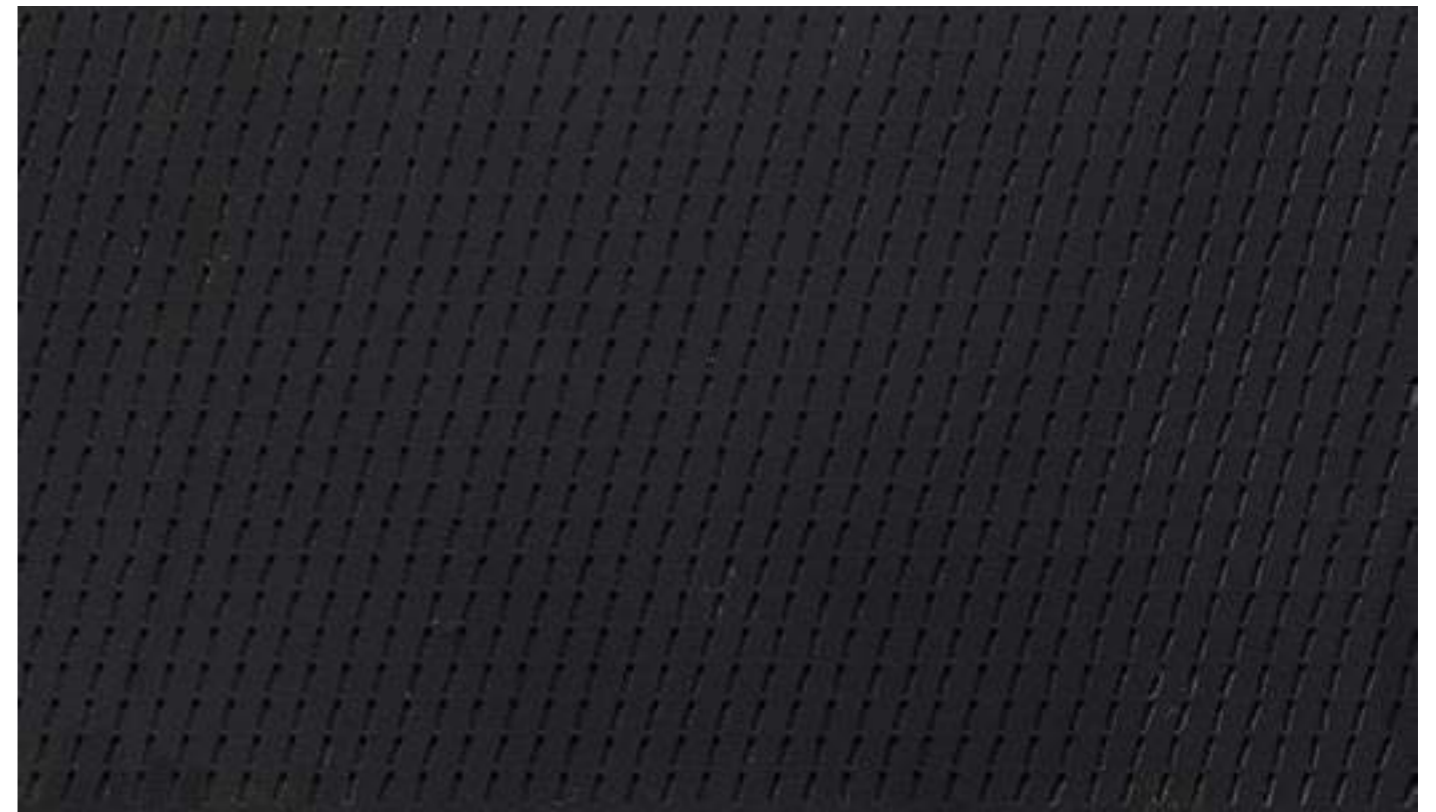


38



Stippled - cod. Z35908
Carta da Parati - *Wallpaper*
Informazioni Tecniche p. 70 - *Technical info p. 70*

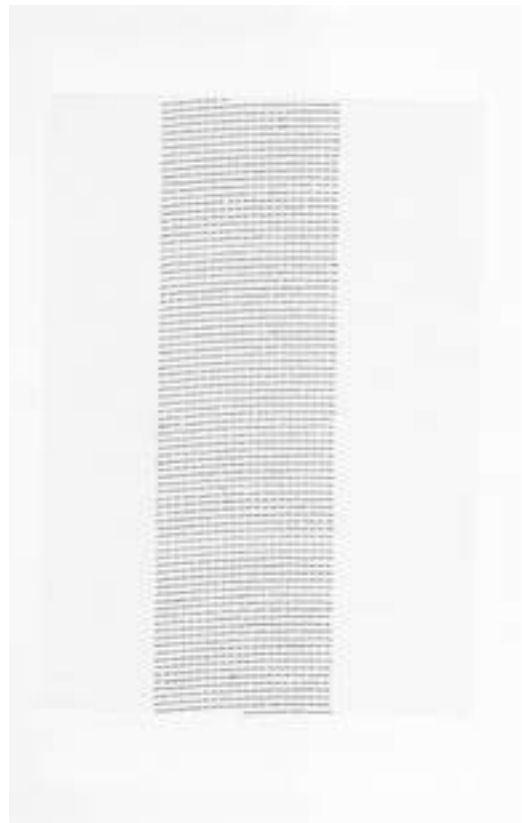




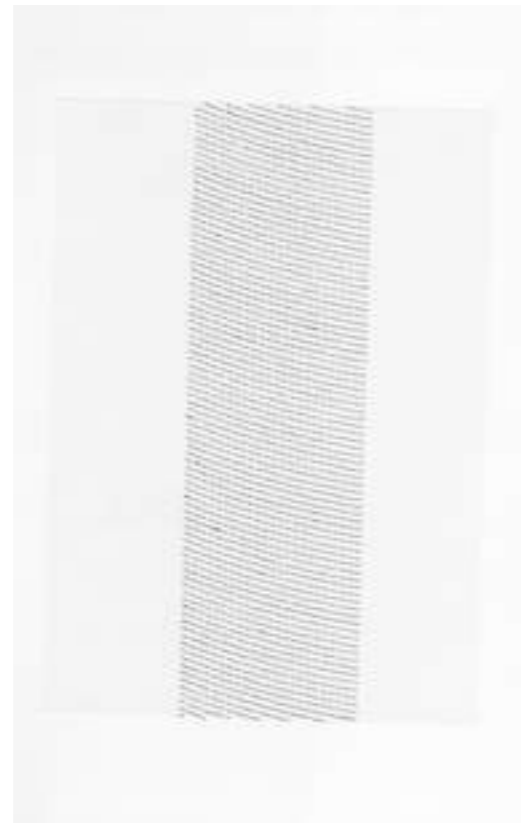


Weaved - cod. Z35917
Carta da Parati - Wallpaper
Informazioni Tecniche p. 72 - Technical info p. 72

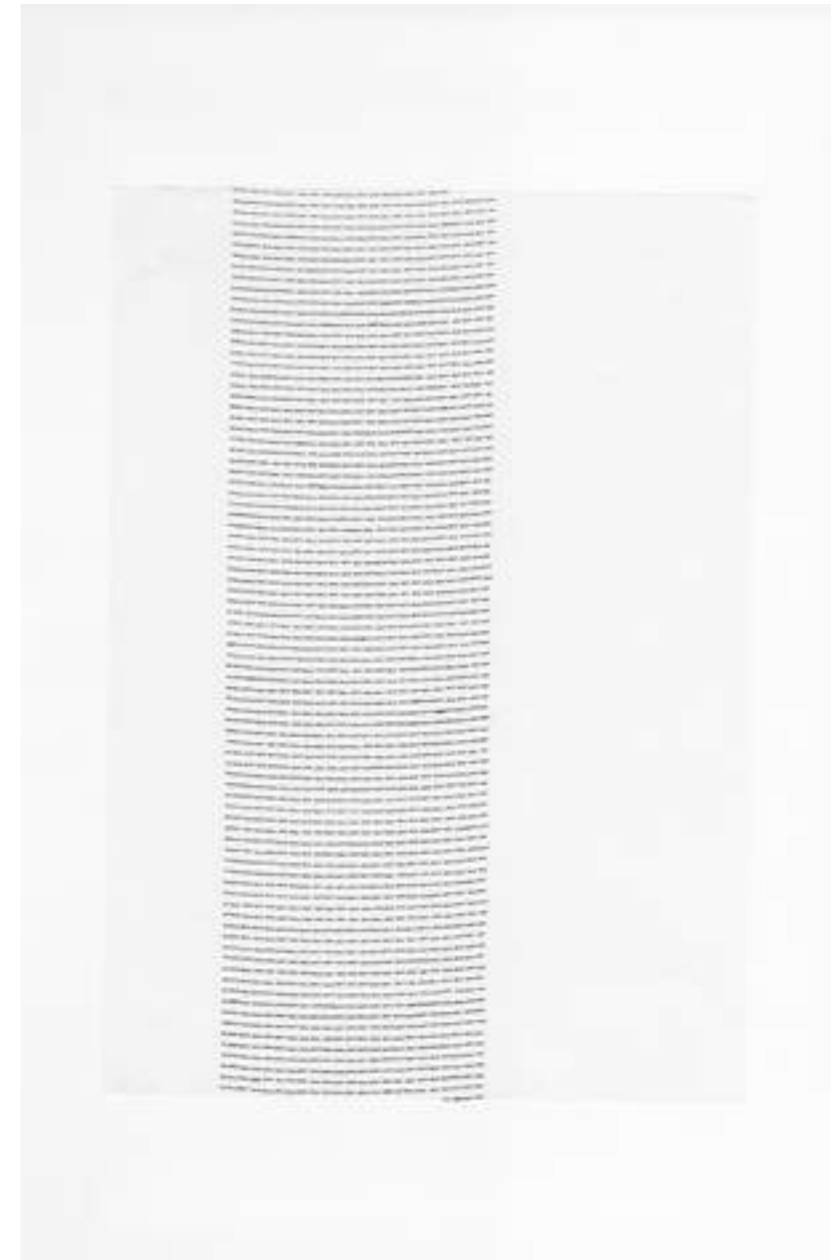




41



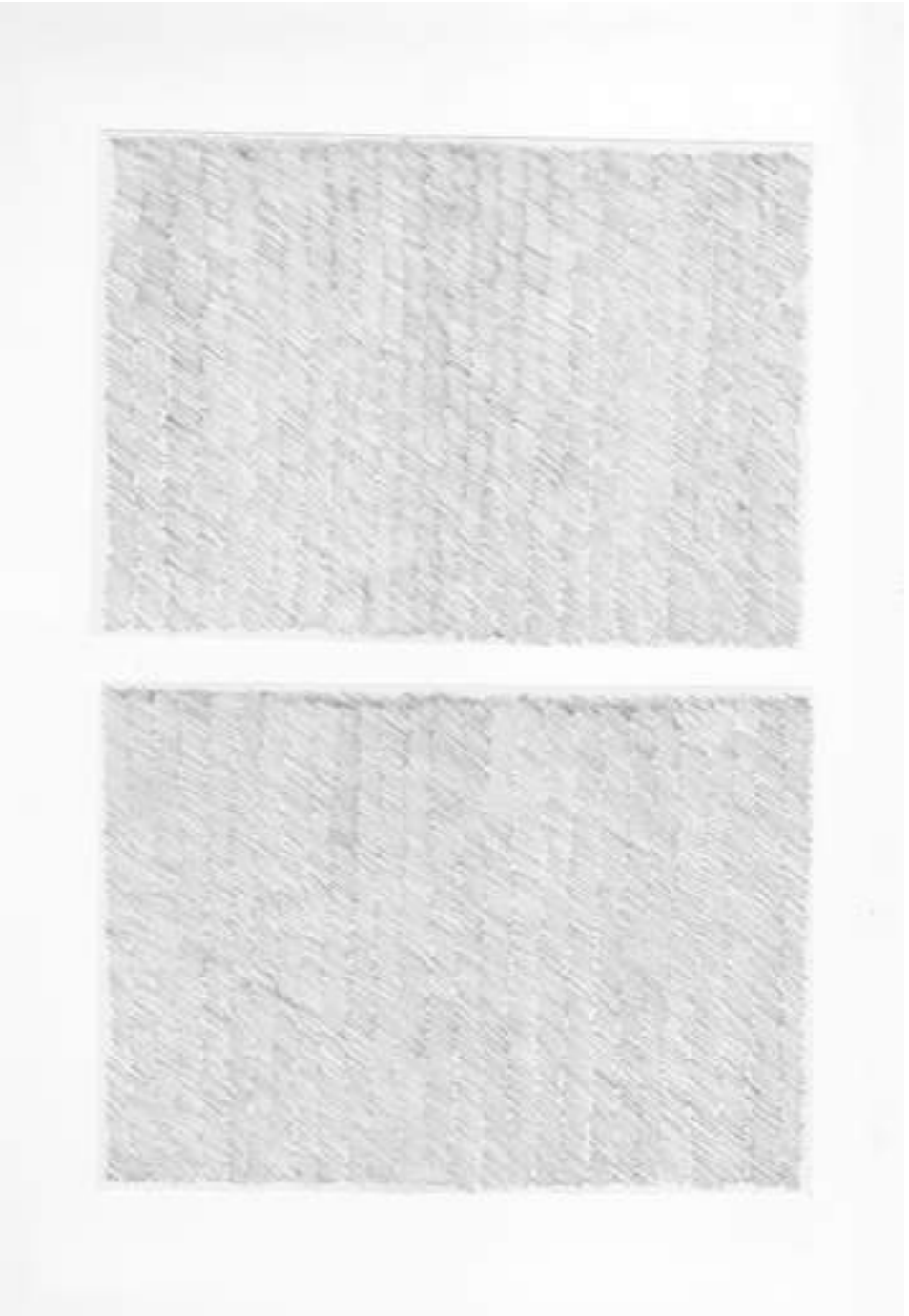
42



43



Seminated - cod. Z35922
Carta da Parati - *Wallpaper*
Informazioni Tecniche p. 74 - *Technical info p. 74*



44

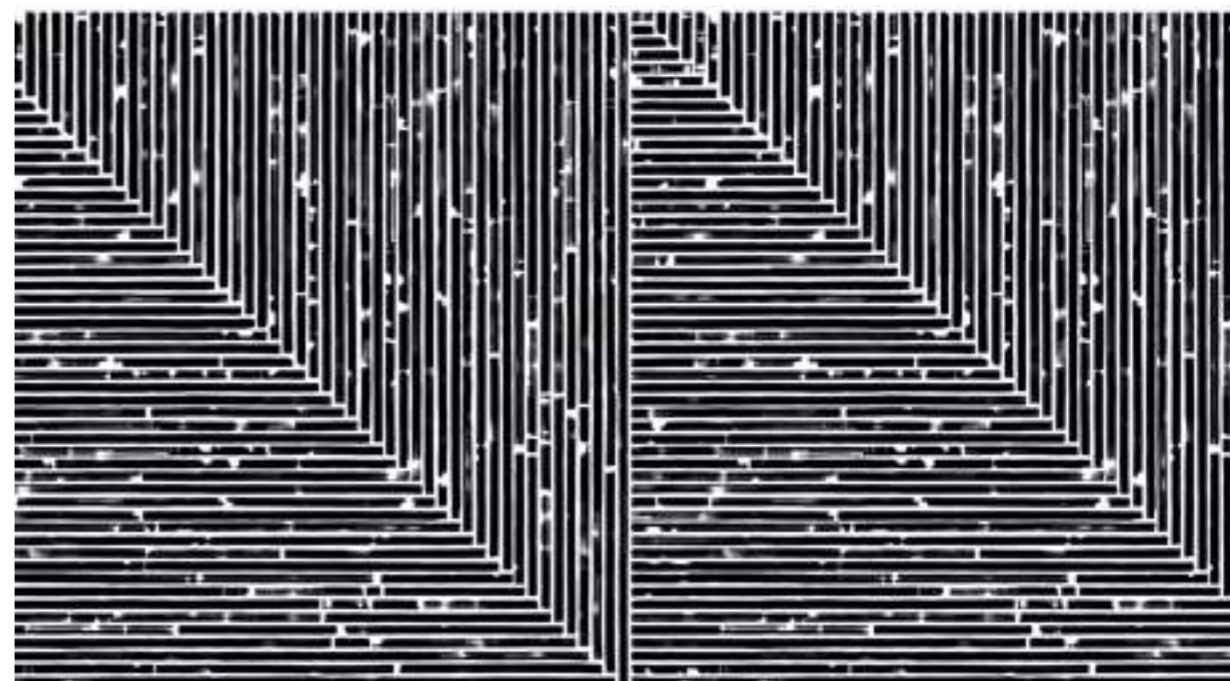
44 / Matita su carta, retini



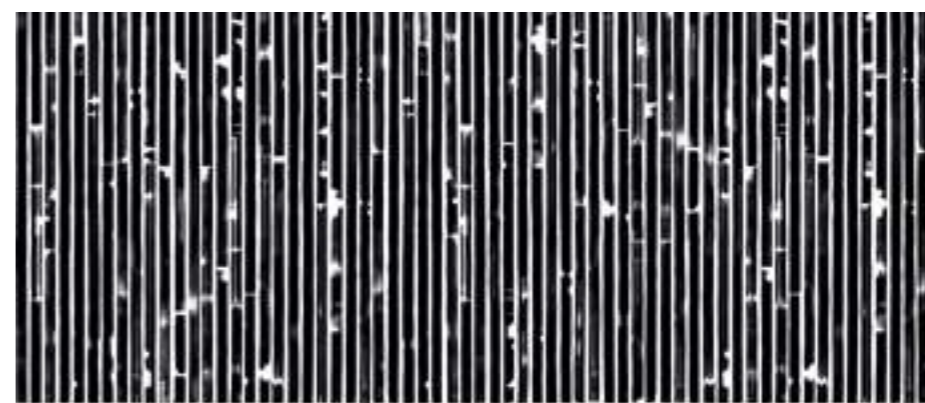
Crosshatched - cod. Z35960
Pannello Digitale - Digital Print Mural
Informazioni Tecniche p. 76 - Technical info p. 76



45



46



47



Raked - cod. Z35962
Pannello Digitale - Digital Print Mural
Informazioni Tecniche p. 78 - Technical info p. 78

Informazioni tecniche

Technical information

Il progetto grafico firmato AMDL CIRCLE è stato ideato per essere interamente stampato sul supporto: "Pareti Vive", un prodotto brevettato e certificato da Zambaiti Parati.

La particolare composizione dell'amido di riso assicura una superficie che accoglie e restituisce le sfumature cromatiche in modo vivido e realistico.

La resa di stampa, infatti, si distingue per la nitidezza dei dettagli e la profondità delle tonalità, che conferiscono alle pareti un effetto visivo ed estetico sorprendente.

The graphic project signed by AMDL CIRCLE was designed to be entirely printed on the substrate: "Pareti Vive", a patented and certified product by Zambaiti Parati.

The special composition of rice starch ensures a surface that accommodates and reproduces chromatic shades in a vivid and realistic way. In fact, the print rendering is distinguished by the sharpness of details and depth of hues, which give the walls a striking visual and aesthetic effect.



PARETI VIVE



Rivestimento completamente naturale, per il benessere delle pareti e la salubrità degli ambienti da vivere. Il supporto è realizzato per la stampa digitale. Un prodotto di Zambaiti Contract, proposto per le sue caratteristiche completamente green. Può rivestire i diversi comparti della casa ad esclusione di ambienti umidi.

Completely natural base, for the well-being of the walls and the healthiness of the living environments. It is made for digital printing. A product by Zambaiti Contract, proposed for its completely green characteristics. It can be applied in different house compartments, with the exception of humid areas.

SPECIFICS

NATURA DEI COMPONENTI <i>NATURE OF COMPONENTS</i>	Biomescola su TNT. <i>Biomix on non woven.</i>
ASPETTO <i>LOOK</i>	Tessuto non tessuto, goffrato a rilievo. <i>Non-woven substrate, embossed in relief.</i>
TIPOLOGIA DI STAMPA ESEGUITA <i>TYPE OF PRINT</i>	Stampa digitale. <i>Digital printing.</i>
DESCRIZIONE D'USO <i>RECOMMENDED USE</i>	Interni: residenziale, uffici e contract. <i>Indoor: residential, offices and contract.</i>
PESO TOTALE APPROSSIMATIVO <i>TOTAL WEIGHT</i>	280 g/mq. <i>280 g/mq.</i>
DIMENSIONI TELO <i>PANEL SIZE</i>	L 70 cm. <i>L 70 cm.</i>



CERTIFICATIONS

REAZIONE AL FUOCO <i>REACTION TO FIRE</i>	B-s1-d0. <i>B-s1-d0.</i>
--	-----------------------------



ASTM E84

PARETI VIVE

PRODOTTO CONFORME ALLE NORMATIVE U.E. SULLA QUALITÀ

CERTIFICATO COMUNITÀ EUROPEA

EMISSIONI NELL'ARIA INTERNA

PAPER FROM RESPONSIBLE SOURCE

ABSENCE OF PHTHALATES

FLAME RETARDANT

Stippled



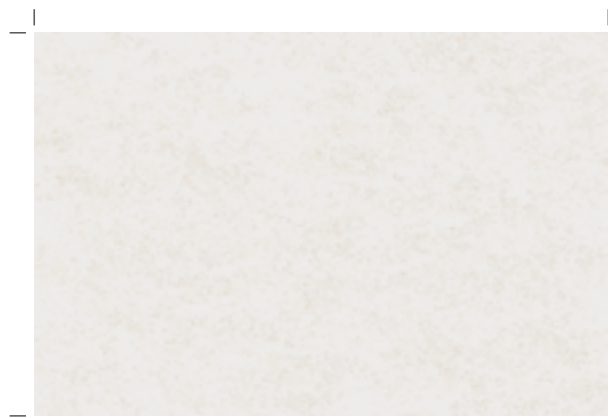
Tipology : Carta da parati / Wallpaper

Roll size: H 70 cm x L 1000 cm

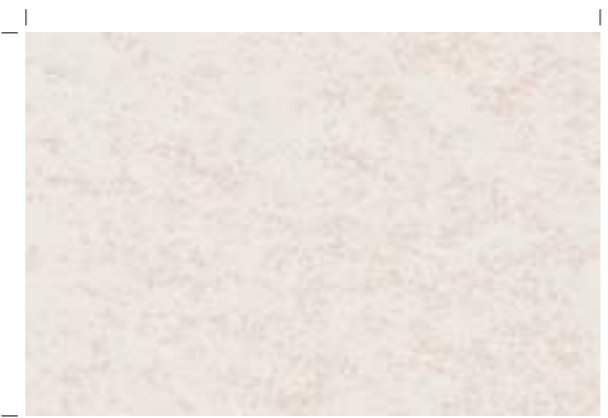
Substrate:  PARETI VIVE

Design by: AMDL CIRCLE

Colour Options



cod. Z35901



cod. Z35902



cod. Z35903



cod. Z35904



cod. Z35905



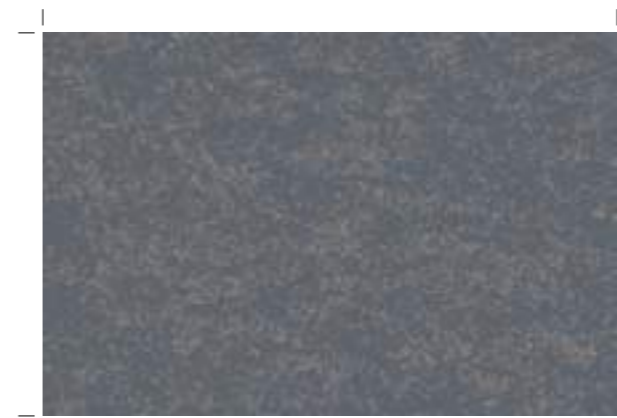
cod. Z35906



cod. Z35907



cod. Z35908



cod. Z35909



cod. Z35910

Weaved



Tipology : Carta da parati / Wallpaper

Roll size: H 70 cm x L 1000 cm

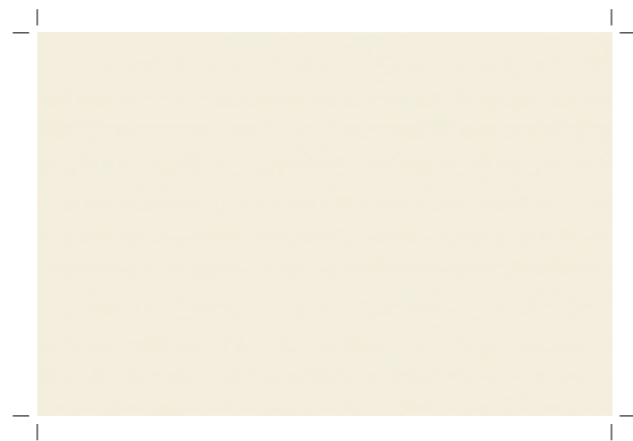
Substrate:  PARETI VIVE

Design by: AMDL CIRCLE

Colour Options



cod. Z35911



cod. Z35912



cod. Z35913



cod. Z35914



cod. Z35915



cod. Z35916



cod. Z35917



cod. Z35918



cod. Z35919



cod. Z35920

Seminated



Tipology : Carta da parati / Wallpaper

Roll size: H 70 cm x L 1000 cm

Substrate:  PARETI VIVE

Design by: AMDL CIRCLE

Colour Options



cod. Z35921



cod. Z35922



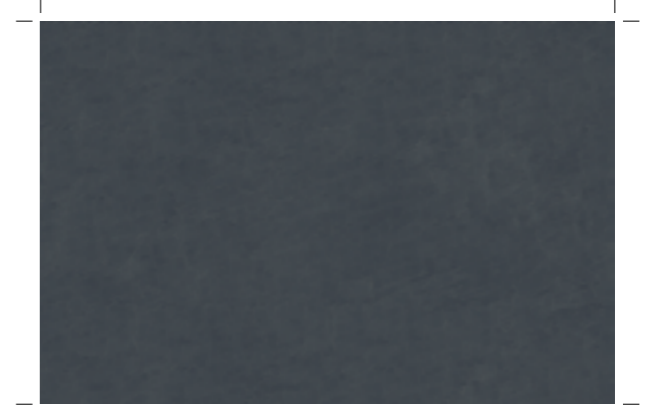
cod. Z35923



cod. Z35924



cod. Z35925



cod. Z35926



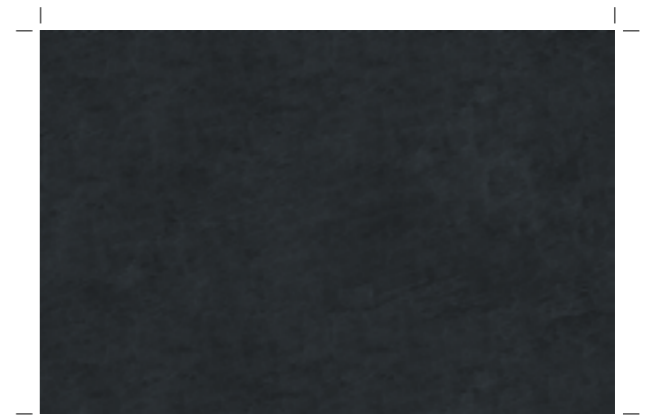
cod. Z35927



cod. Z35928




cod. Z35929



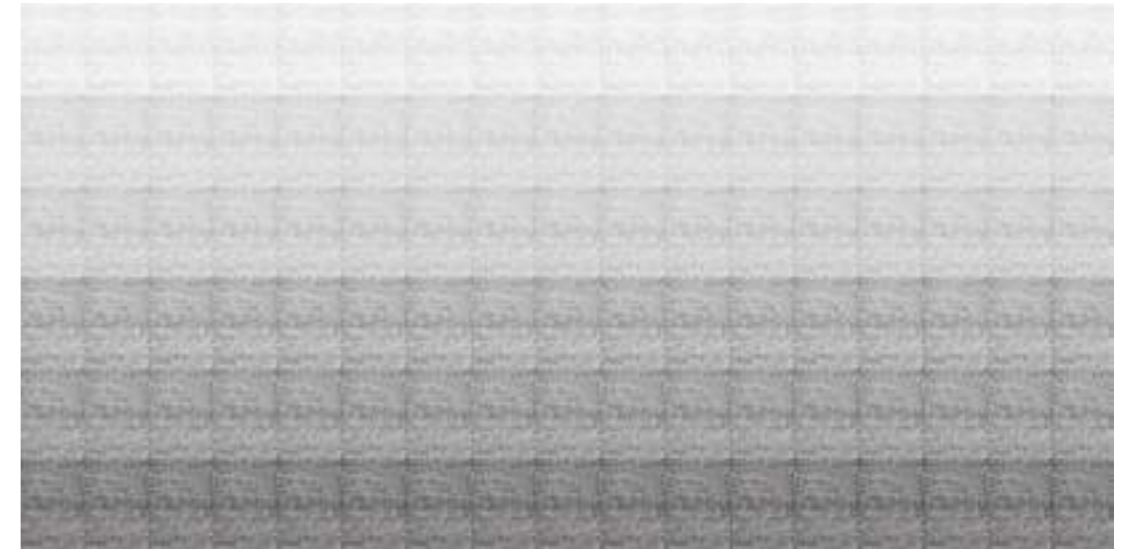
cod. Z35930

Crosshatched



Tipology : Pannello Digitale / Digital Print Mural
Standard Mural size: H 300 cm x L 600 cm
Panel size: H 70 cm x L 300 cm
Substrate:  PARETI VIVE
Design by: AMDL CIRCLE

Colour Options

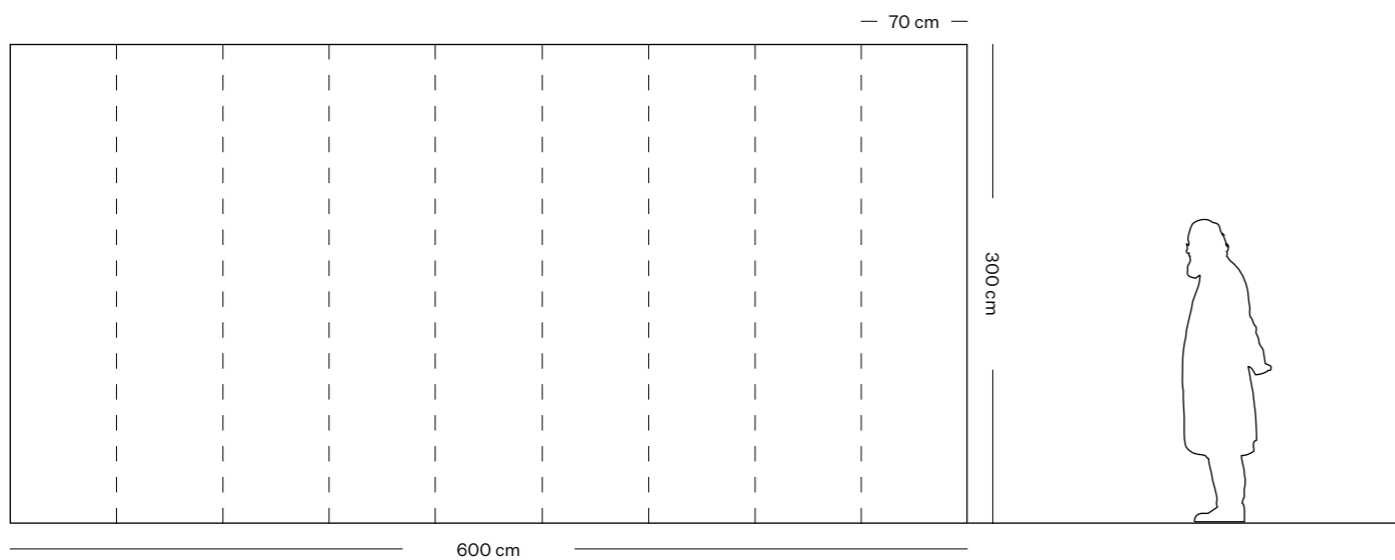


cod. Z35960



cod. Z35961

Dimensions



Raked



Tipology : Pannello Digitale / Digital Print Mural

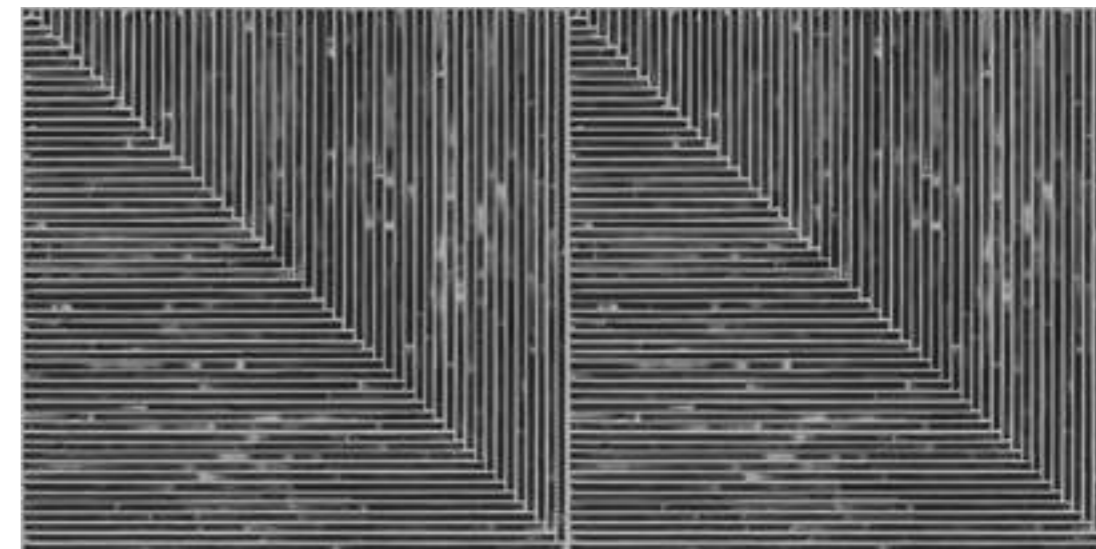
Standard Mural size: H 300 cm x L 600 cm

Panel size: H 70 cm x L 300 cm

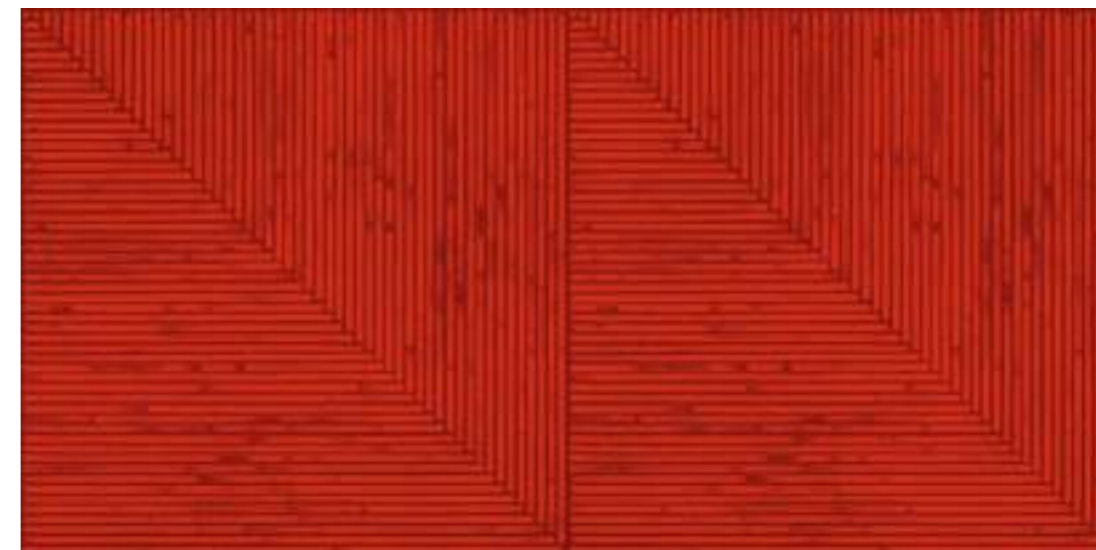
Substrate: PARETI VIVE

Design by: AMDL CIRCLE

Colour Options

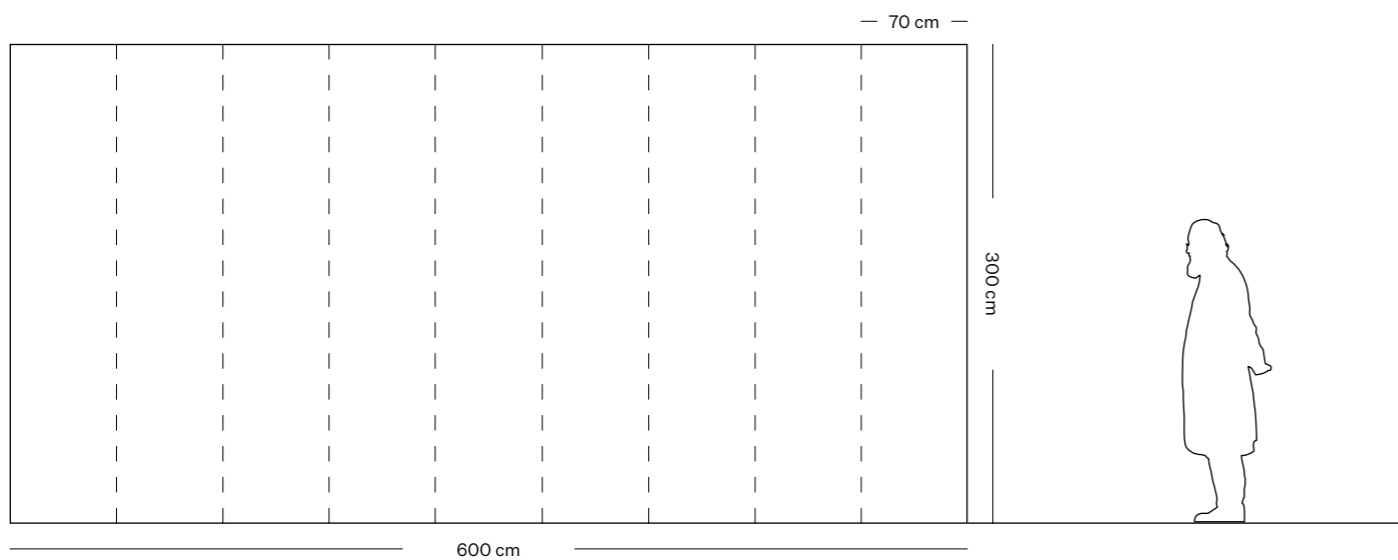


cod. Z35962



cod. Z35963

Dimensions





AMDL CIRCLE



METROGRAMMA

ATELIS

Zambaiti Contract // Albino (BG)

Natural Wallcoverings Collections design by:
AMD L CIRCLE // METROGRAMMA

METROGRAMMA



Zambaiti Contract

METROGRAMMA

Founder - **Andrea Boschetti**

Partner Architects: **Cecilia Gozzi, Arianna Piva, Ana Lazovic**



Metrogramma è un noto studio internazionale che spazia dall'urbanistica al design. Lo studio in forma di gruppo di lavoro e ricerca nasce in seno all'IUAV di Venezia nel 1996. Diviene studio professionale vero e proprio nel 1999 per volontà di Andrea Boschetti che, con Alberto Francini, forma un sodalizio lavorativo sino al 2016. Attualmente Metrogramma, oltre ad Andrea Boschetti, riferimento dello studio come CEO e direttore artistico, è composto da giovani partner, tra cui Arianna Piva e Cecilia Gozzi. Lo studio, sin dagli esordi, vince numerosi concorsi internazionali non rinunciando mai ad un'operatività pungente e provocatoria. L'innovazione e la sperimentazione sono i pilastri su cui si erge l'identità di Metrogramma. Molti dei suoi progetti hanno attirato l'attenzione a livello globale, alimentando dibattito ed esplorazioni oltre i confini nazionali.

Metrogramma is a well-known international studio ranging from urban planning to design. The studio in the form of a working group and research was born within the IUAV of Venice in 1996. It becomes a studio professional real in 1999 by the will of Andrea Boschetti who, with Alberto Francini, forms a working partnership until 2016. Currently Metrogramma, in addition to Andrea Boschetti, reference of the studio as CEO and artistic director, is composed of young partners, including Arianna Piva and Cecilia Gozzi. Since its inception, the studio has won numerous international projects, never giving up a pungent and provocative operation. Innovation and experimentation are the pillars on which Metrogramma's identity stands. Many of its projects have attracted global attention, fueling debate and exploration beyond national borders.



76



77

75 / Nella pagina precedente, da sinistra Ana Lazovic - Partner Architect, Andrea Boschetti - Founder, Cecilia Gozzi - Partner Architect, Arianna Piva - Partner Architect.
76 / METROGRAMMA Headquarters in Milano
77 / Vista interna dello studio
78 / Il team Metrogramma



78

Metodo

Method

La seconda collezione, firmata Metrogramma, individua nella storia delle cuciture il tema principale di design.

L'idea è quella di restituire motivi grafici che richiamano l'arte del cucito, di ispirazione artigianale, manuale, prezioso per il decoro delle carte.

L'uomo preistorico fu il primo inventore del cucito moderno, poiché introdusse tecniche di taglio e unione di pelli di animali con ago e filo sopravvissute fino ai nostri giorni. Esistono due modalità di approccio all'arte del cucito: la prima per unire parti distaccate; la seconda per decorare con disegni superficiali.

Carte goffrate in amido di riso, carte in forma di boiserie in puro lino e pannelli digitali realizzabili in svariati supporti innovativi, tutto decorato con cuciture che si riferiscono alle più riconosciute tecniche che costituiscono anche interessanti motivi grafici.

Tutto è pensato per una linea creativa che va nella direzione di allestimento di ambienti sartoriali eleganti e sofisticati eppur completamente sostenibili.

*"I want color and form to have contradictorily functions."
Josef and Anni Albers*

The second collection, signed by Metrogramma, identifies the main design theme in the history of stitching.

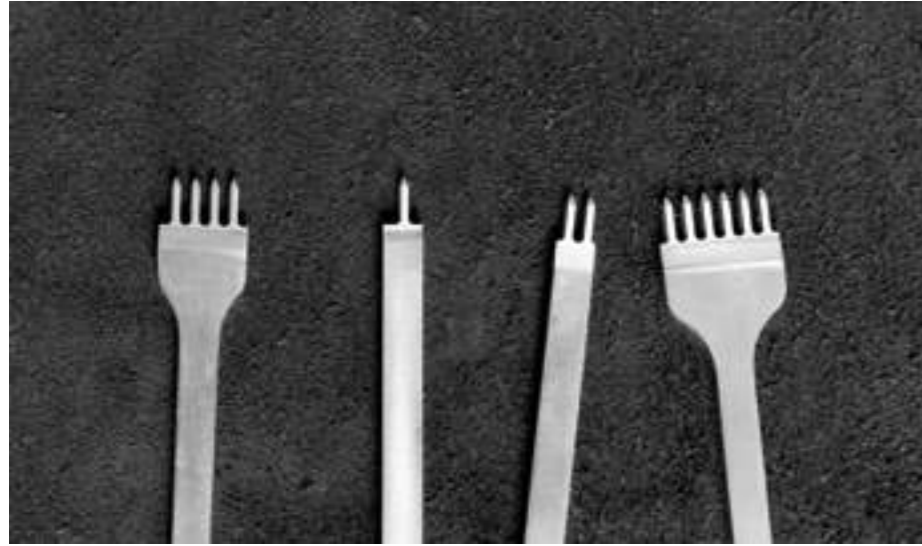
The idea is to return graphic motifs that recall the art of sewing, transforming it into precious artisanal, manual, and decorative papers.

The prehistoric man was the first inventor of modern sewing, as he introduced cutting and joining techniques of animal skins with needle and thread, which have survived till our days. There are two approaches to the art of sewing: the first is to join detached parts, the second is to decorate surfaces with the designs.

Embossed papers in rice starch, boiserie-shaped papers in pure linen, and digital panels made in various innovative supports, are all decorated with stitches that refer to the most recognized techniques, which also constitute interesting graphic motifs.

Everything is designed for a creative line that sets up elegant and sophisticated tailored environments that are completely sustainable.

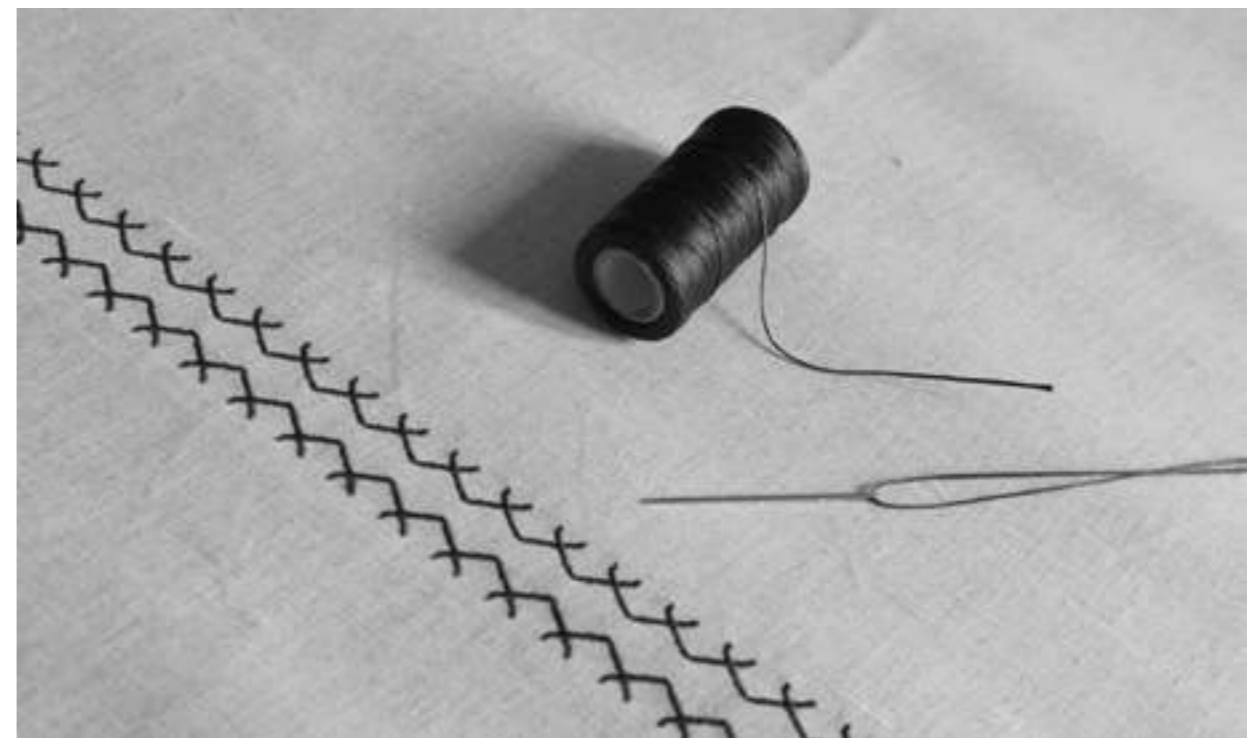
*"I want colour and form to have contradictorily functions."
Josef and Anni Albers*



79



80



81

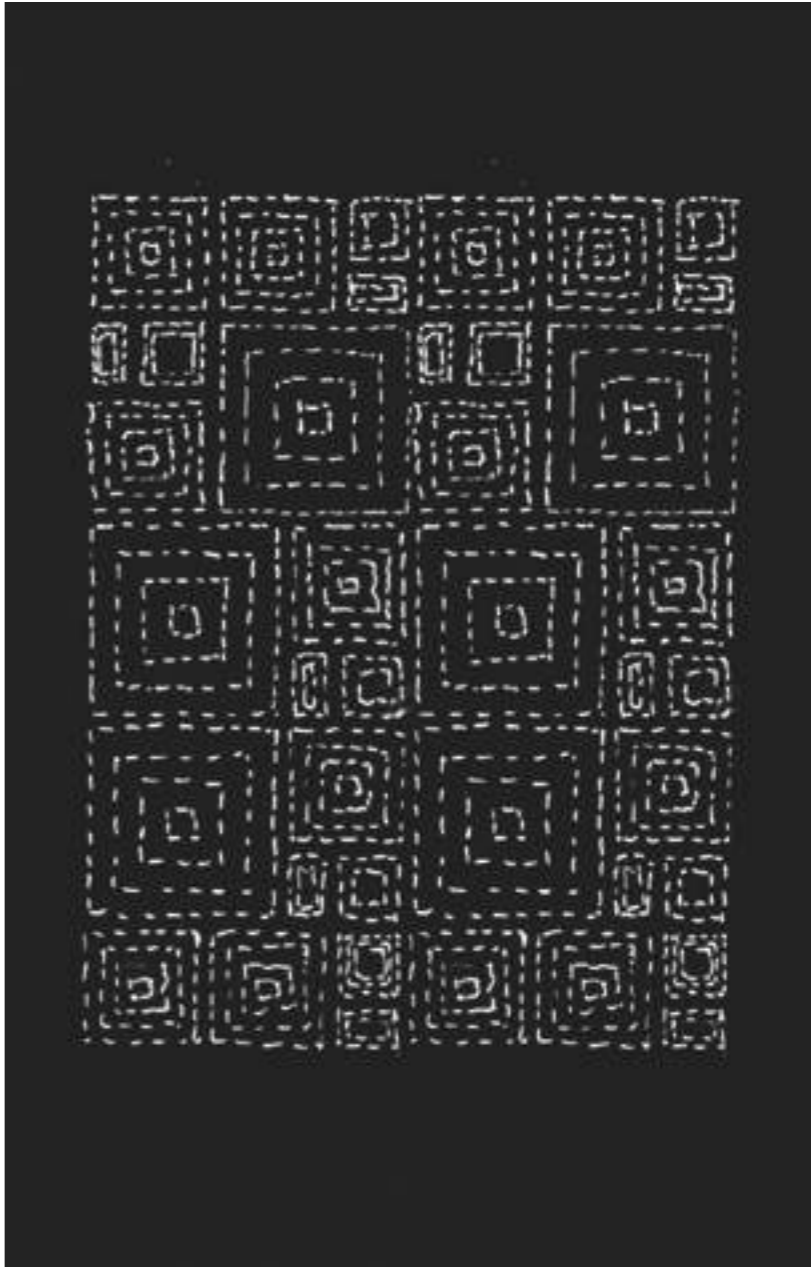
Kinetic

Sewn

Cross

Chevron

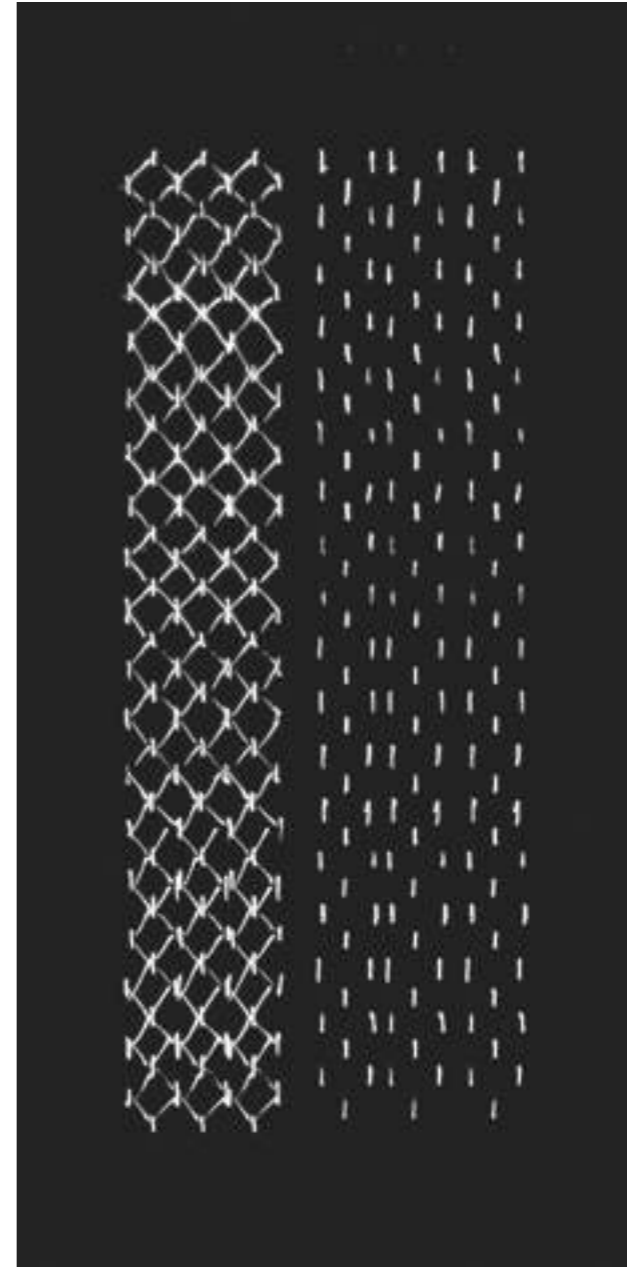
Herringbone



82



Kinetic // cod. Z35937
Carta da Parati // Wallpaper
Informazioni Tecniche p. 140 // Technical info p. 140



83



Sewn // cod. Z35948
Carta da Parati // Wallpaper
Informazioni Tecniche p. 142 // Technical info p. 142

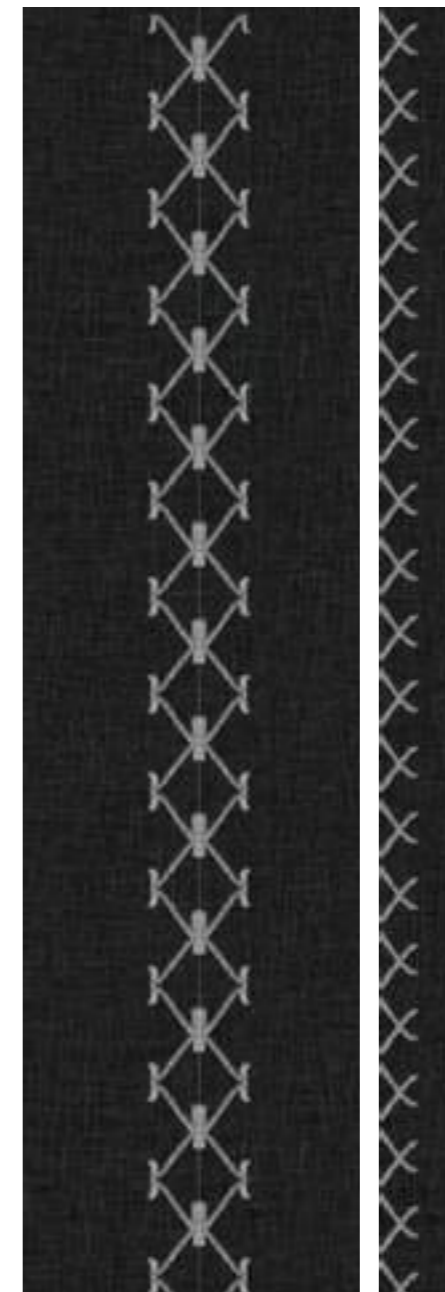


84





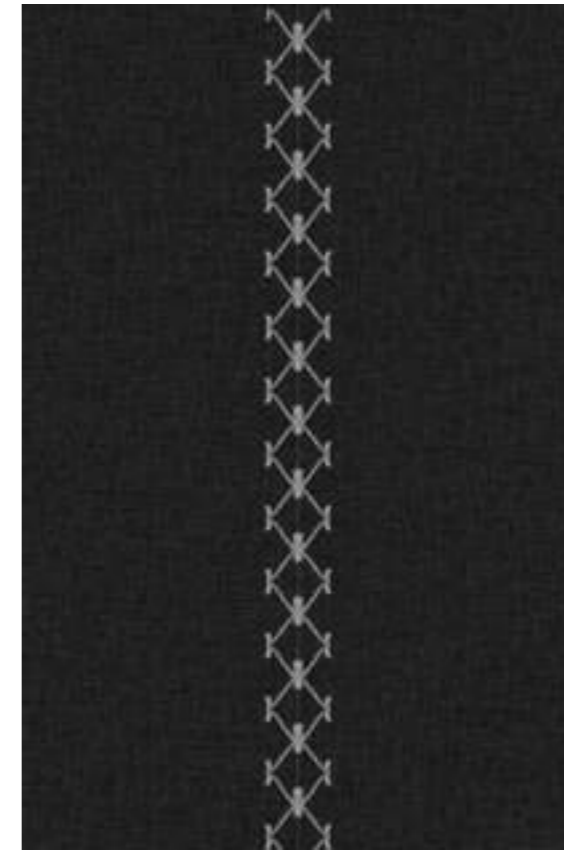
Cross - cod. Z35964
Pannello Digitale - Digital Print Mural
Informazioni Tecniche p. 146 - Technical info p. 146



85



Chevron - cod. Z35967
Pannello Digitale - Digital Print Mural
Informazioni Tecniche p. 148 - Technical info p. 148



86



87



Herringbone - cod. Z35968
Pannello Digitale - Digital Print Mural
Informazioni Tecniche p. 150 - Technical info p. 150

Informazioni tecniche

Technical information

Il progetto grafico firmato Metrogramma è stato ideato per essere stampato su due tipologie di supporti 100% naturali.

Le carte da parati “Kinetic” e “Sewn” utilizzano il supporto ecologico “Pareti Vive”, un prodotto brevettato e certificato da Zambaiti Parati.

La particolare composizione dell’amido di riso assicura una superficie che accoglie e restituisce le sfumature cromatiche in modo vivido e realistico.

La resa di stampa, infatti, si distingue per la nitidezza dei dettagli e la profondità delle tonalità, che conferiscono alle pareti un effetto visivo ed estetico sorprendente.

I pannelli digitali “Cross”, “Chevron” e “Herringbone”, utilizzano il rivestimento “Linum Atelis”, un supporto progettato appositamente per la collezione naturale Atelis. Si tratta di puro lino Made in Italy di colore ecrù naturale, caratterizzato da una trama tessile con fibre di mezza dimensione che accoglie ed enfatizza le boiserie cucite con l’ausilio della stampa 3D.

Metrogramma’s project has been designed to be printed on two types of 100% natural substrates.

The wallpapers “Kinetic” and “Sewn” use the ecological support “Pareti Vive,” a product patented and certified by Zambaiti Parati.

The special composition of the rice starch ensures a surface that accommodates and reproduces colour shades in a vivid and realistic way.

The print rendering, in fact, stands out for the sharpness of details and the depth of shades, which give the walls a striking visual and aesthetic effect.

The digital printed murals “Cross,” “Chevron” and “Herringbone,” use the coating “Linum Atelis”, a substrate designed especially for the Atelis natural collection. It is a Made in Italy pure linen in a modern ecrù colour, featured by a textile weave with half-size fibers, that accommodates and emphasizes the embroideries sewn with the help of 3D printing.



PARETI VIVE



Rivestimento completamente naturale, per il benessere delle pareti e la salubrità degli ambienti da vivere. Il supporto è realizzato per la stampa digitale. Un prodotto di Zambaiti Contract, proposto per le sue caratteristiche completamente green. Può rivestire i diversi comparti della casa ad esclusione di ambienti umidi.

Completely natural base, for the well-being of the walls and the healthiness of the living environments. It is made for digital printing. A product by Zambaiti Contract, proposed for its completely green characteristics. It can be applied in different house compartments, with the exception of humid areas.

SPECIFICS

NATURA DEI COMPONENTI NATURE OF COMPONENTS	Biomescola su TNT. Biomix on non woven.
ASPETTO LOOK	Tessuto non tessuto, gofrato a rilievo. Non-woven substrate, embossed in relief.
TIPOLOGIA DI STAMPA ESEGUITA TYPE OF PRINT	Stampa digitale. Digital printing.
DESCRIZIONE D'USO RECOMMENDED USE	Interni: residenziale, uffici e contract. Indoor: residential, offices and contract.
PESO TOTALE APPROSSIMATIVO TOTAL WEIGHT	280 g/mq. 280 g/mq.
DIMENSIONI TELO PANEL SIZE	L 70 cm. L 70 cm.



CERTIFICATIONS

REAZIONE AL FUOCO REACTION TO FIRE	B-s1-d0. B-s1-d0.
---------------------------------------	----------------------



ASTM E84

PARETI VIVE

PRODOTTO CONFORME ALLE NORMATIVE U.E. SULLA QUALITÀ

CERTIFICATO COMUNITÀ EUROPEA

EMISSIONI NELL'ARIA INTERNA


PAPER FROM RESPONSIBLE SOURCE

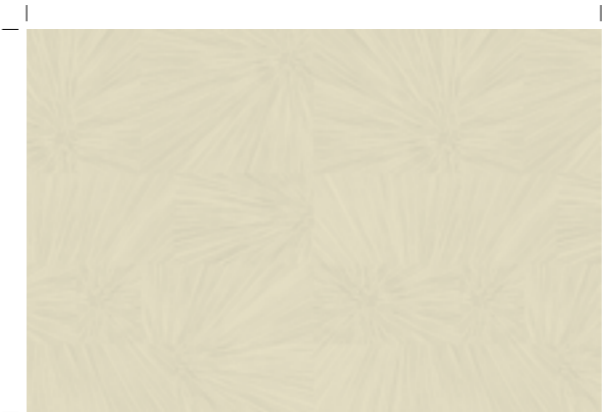
ABSENCE OF PHTHALATES

FLAME RETARDANT

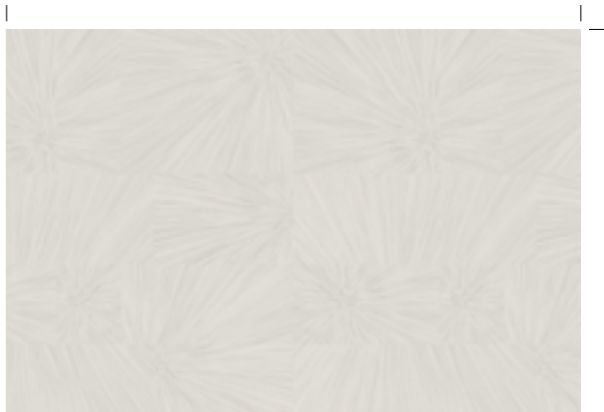
Kinetic



Tipology : Carta da parati / Wallpaper
 Roll size: H 70 cm x L 1000 cm
 Substrate:  PARETI VIVE
 Design by: METROGRAMMA



cod. Z35933



cod. Z35934



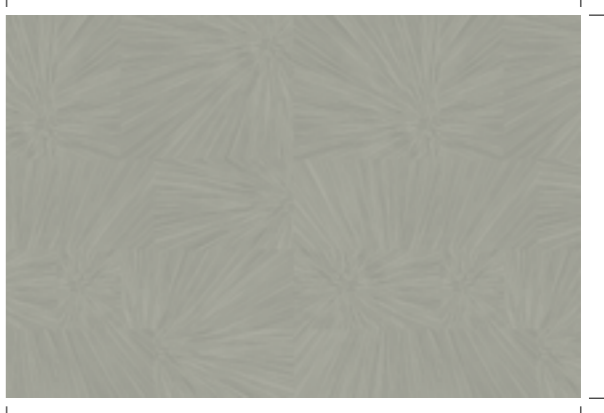
cod. Z35935



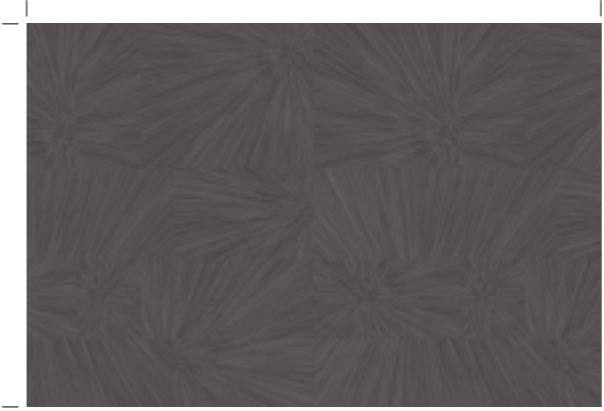
cod. Z35936



cod. Z35937



cod. Z35938



cod. Z35939

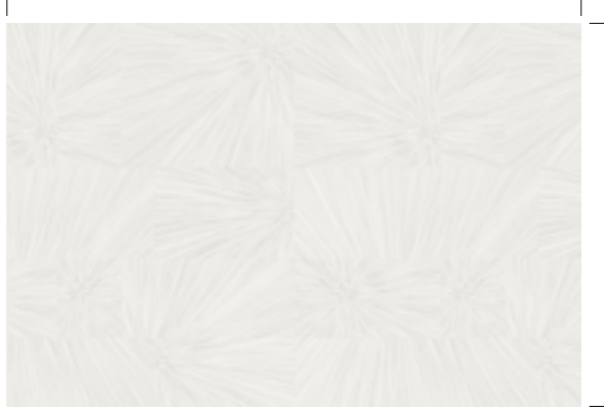


cod. Z35940

Colour Options



cod. Z35931



cod. Z35932

Sewn



Tipology : Carta da parati / Wallpaper

Roll size: H 70 cm x L 1000 cm

Substrate:  PARETI VIVE

Design by: METROGRAMMA



cod. Z35943



cod. Z35944



cod. Z35945



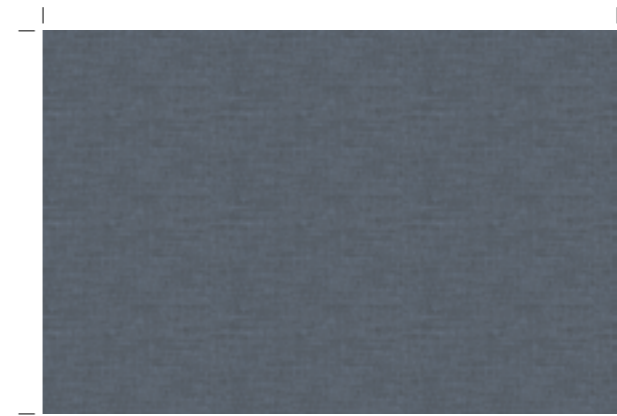
cod. Z35946



cod. Z35947



cod. Z35948



cod. Z35949



cod. Z35950

Colour Options



cod. Z35941



cod. Z35942

LINUM ATELIS



Puro lino italiano 100%, una trama tessile di colore ecrù naturale che fa da base allo sviluppo di tre boiserie con ricami in rilievo.

100% pure Italian linen. A natural ecru coloured textile weave, which forms the basis for 3 different boiserie with embossed embroidery.

SPECIFICS

NATURA DEI COMPONENTI NATURE OF COMPONENTS	100% Lino su TNT. 100% Linen on no woven.
ASPETTO LOOK	Tessuto in lino tramato. Woven linen fabric.
TIPOLOGIA DI STAMPA ESEGUITA TYPE OF PRINT	Stampa digitale 3D. 3D Digital printing.
DESCRIZIONE D'USO RECOMMENDED USE	Interni: residenziale, uffici e contract. Indoor: residential, offices and contract.
PESO TOTALE APPROSSIMATIVO TOTAL WEIGHT	355 g/mq. 355 g/mq.
DIMENSIONI TELO PANEL SIZE	L 97 cm. L 97 cm.



EASY TO APPLY



DRY STRIPPABLE



WASHABLE



GOOD LIGHT FASTNESS

CERTIFICATIONS

REAZIONE AL FUOCO REACTION TO FIRE	Su richiesta. On request.
---------------------------------------	------------------------------



CERTIFICATO
COMUNITÀ
EUROPEA



EMISSIONI
NELL'ARIA
INTERNA



PAPER FROM
RESPONSIBLE
SOURCE



ABSENCE OF
PHTHALATES

Cross



Tipology : Pannello Digitale / Digital Print Mural

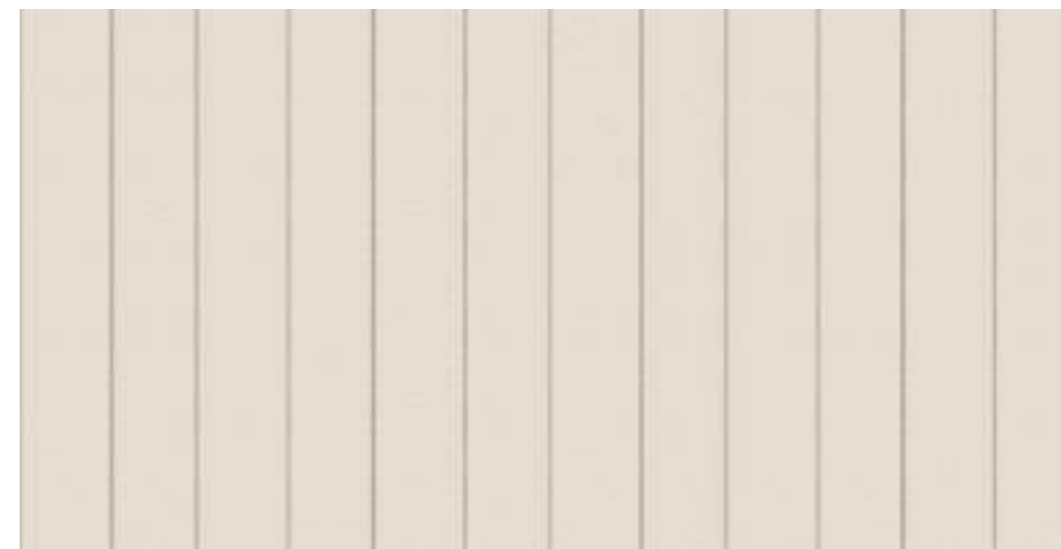
Standard Mural size: H 300 cm x L 582 cm

Panel size: H 97 cm x L 300 cm

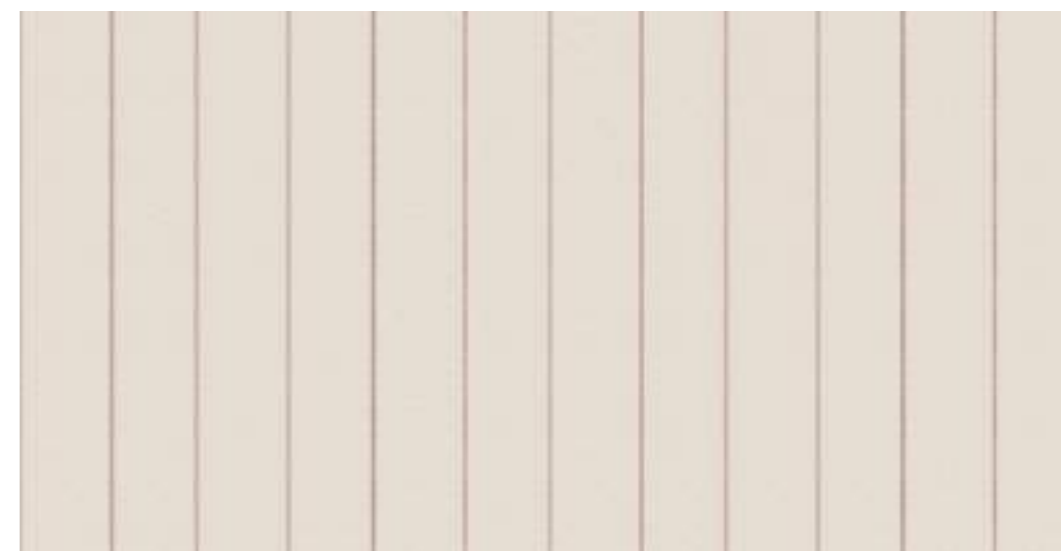
Substrate: LINUM ATELIS

Design by: METROGRAMMA

Colour Options

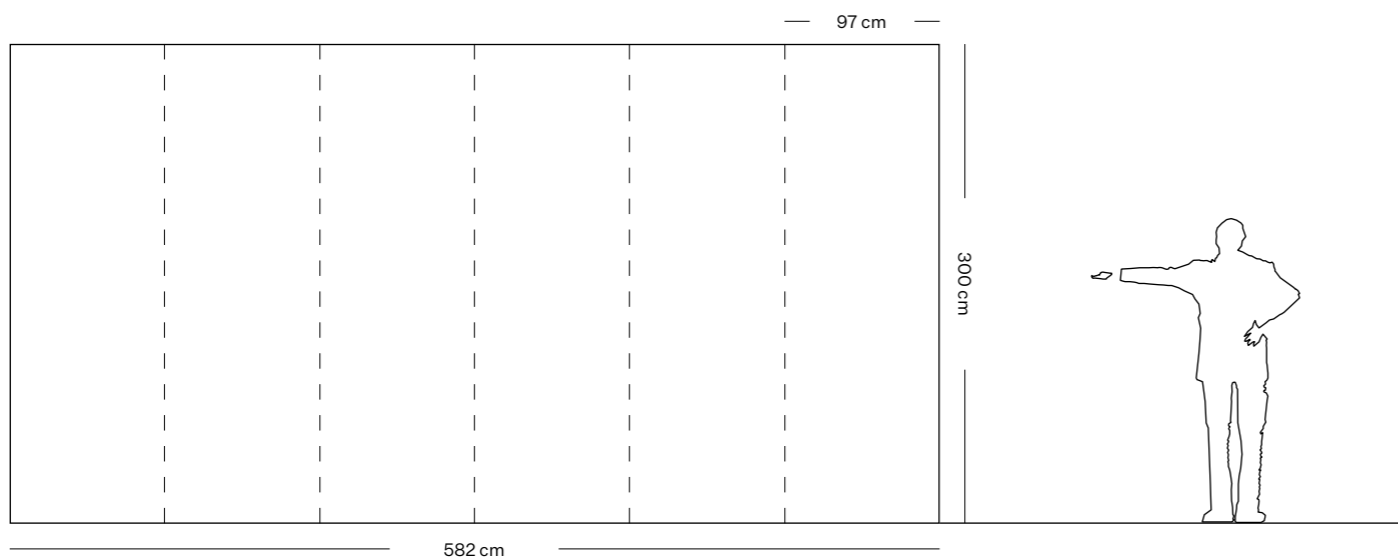


cod. Z35964



cod. Z35965

Dimensions



Chevron



Tipology : Pannello Digitale / Digital Print Mural

Standard Mural size: H 300 cm x L 582 cm

Panel size: H 97 cm x L 300 cm

Substrate: LINUM ATELIS

Design by: METROGRAMMA

Colour Options

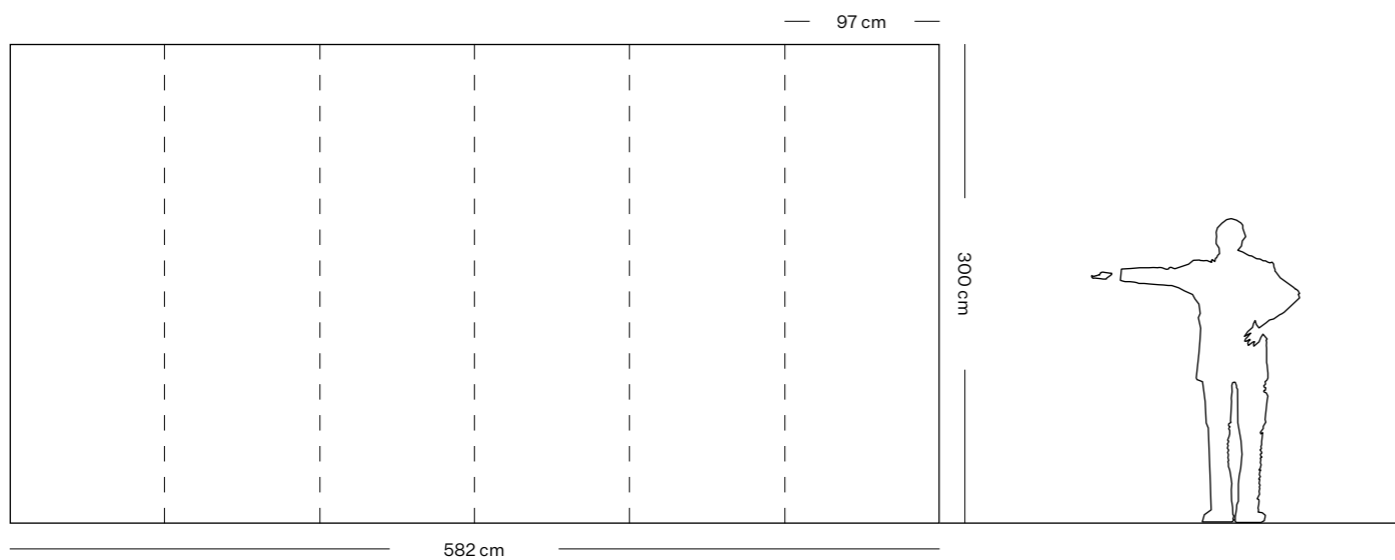


cod. Z35966

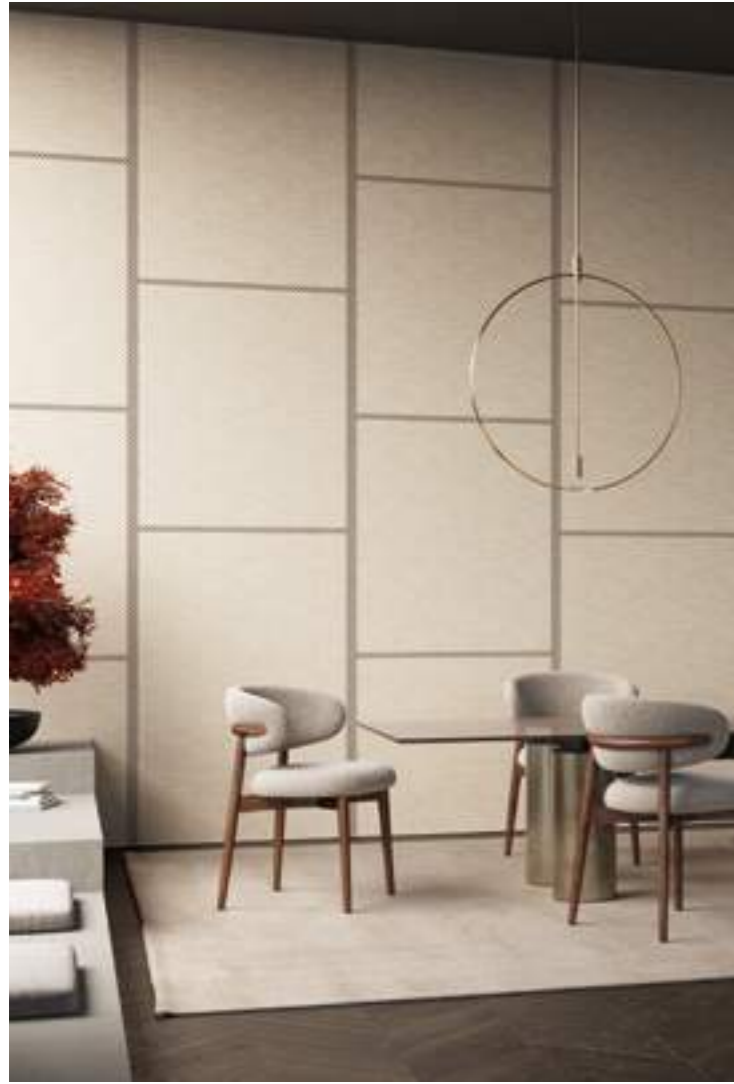


cod. Z35967

Dimensions



Herringbone



Tipology : Pannello Digitale / Digital Print Mural

Standard Mural size: H 300 cm x L 582 cm

Panel size: H 97 cm x L 300 cm

Substrate:  LINUM ATELIS

Design by: METROGRAMMA

Colour Options

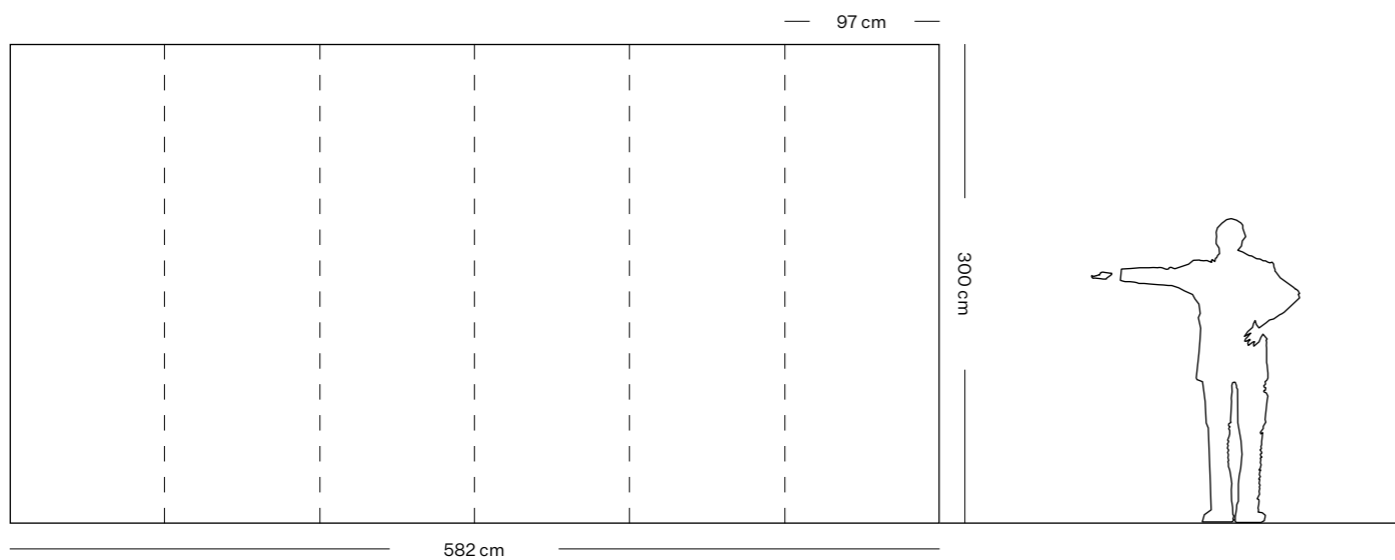


cod. Z35968



cod. Z35969

Dimensions



ATELIS

Zambaiti Contract // Albino (BG)

Natural Wallcoverings Collections design by:
AMD L CIRCLE // METROGRAMMA

Credits

Creative Direction

Zambaiti creativeLAB - Massimiliano Vismara

Architecture Firms

AMD L CIRCLE - Davide Angeli, Filippo Nicolini, Antonio Mazzei

METROGRAMMA - Andrea Boschetti, Ana Lazovic

Graphic Concept

Francesco Maria Musci

Images Production

Francesco Maria Musci

Photo

Chop Suey

© Copyright 2024 Zambaiti Parati S.r.l. all rights reserved
Zambaiti Parati reserves the right to change, at any time and without prior warning,
the technical specifications of any product illustrated in this catalogue
Zambaiti Contract is a brand of Zambaiti Parati S.r.l.
Headquarters via Sandro Pertini 2, 24021 Albino (BG) - Italia
T +39 035 759111
info@zambaitiparati.com
zambaitiparati.com

Special thanks for CGI to:
Gebrüder Thonet Vienna GmbH, Cassina, Baxter, Produzione Privata, Living Divani, De Padova,
StellarWorks, Lema, Moret, Knoll, Wentz, Oluce, Salvatori, Atelier Areti, Bonaldo, Ethnicraft, Bloo-
mingville, Mirage, CTO Lighting, Michael Anastassiades, Ferm Living, Acerbis, Calligaris, Giustini /
Stagetti - Formafantasma, Miniforms, Pietro Franceschini, Valaisin Gronlund, Ditte Italia.



Zambaiti Contract

Zambaiti Parati S.r.l.
Via Sandro Pertini, 2
24021 Albino (BG) - Italia
www.zambaitiparati.com
info@zambaitiparati.com